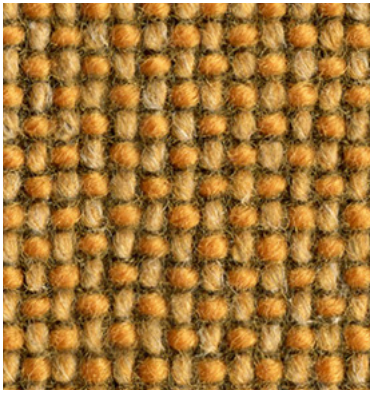
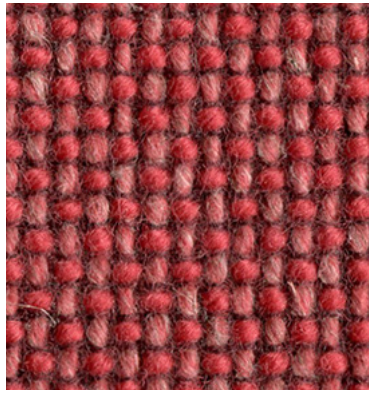


Craggan Flax

camira



Knoll
CRA11



Talus
CRA14



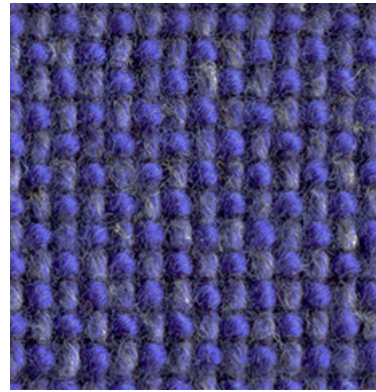
Wold
CRA15



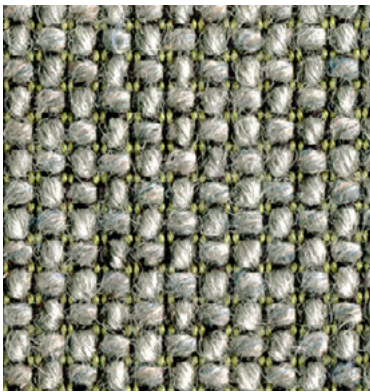
Brae
CRA20



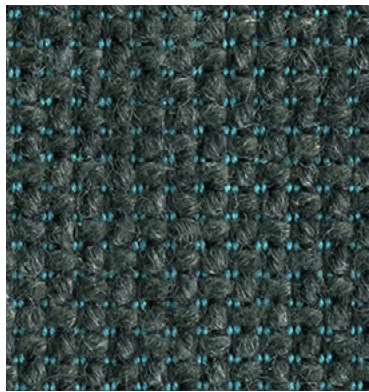
Loch
CRA19



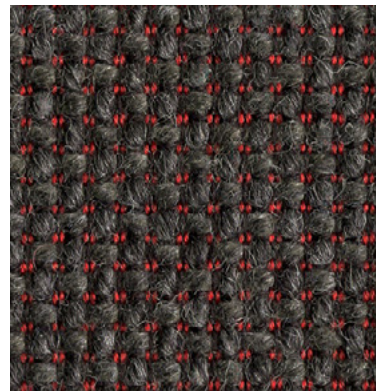
Trek
CRA18



Marsh
CRA04

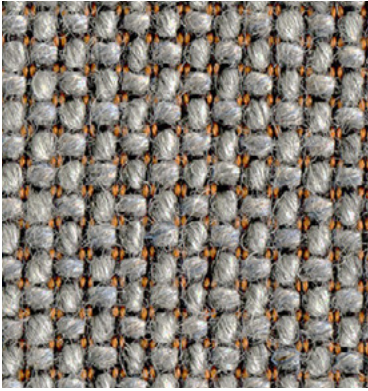


Cave
CRA06



Millstone
CRA07

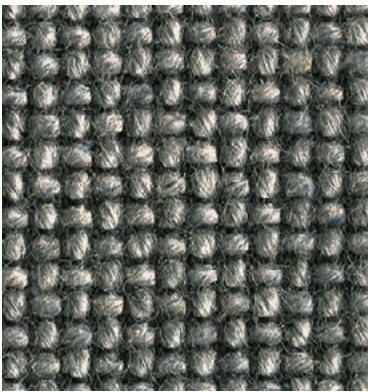
Photographic fabric scans are not color accurate. Always request actual fabric samples before ordering.



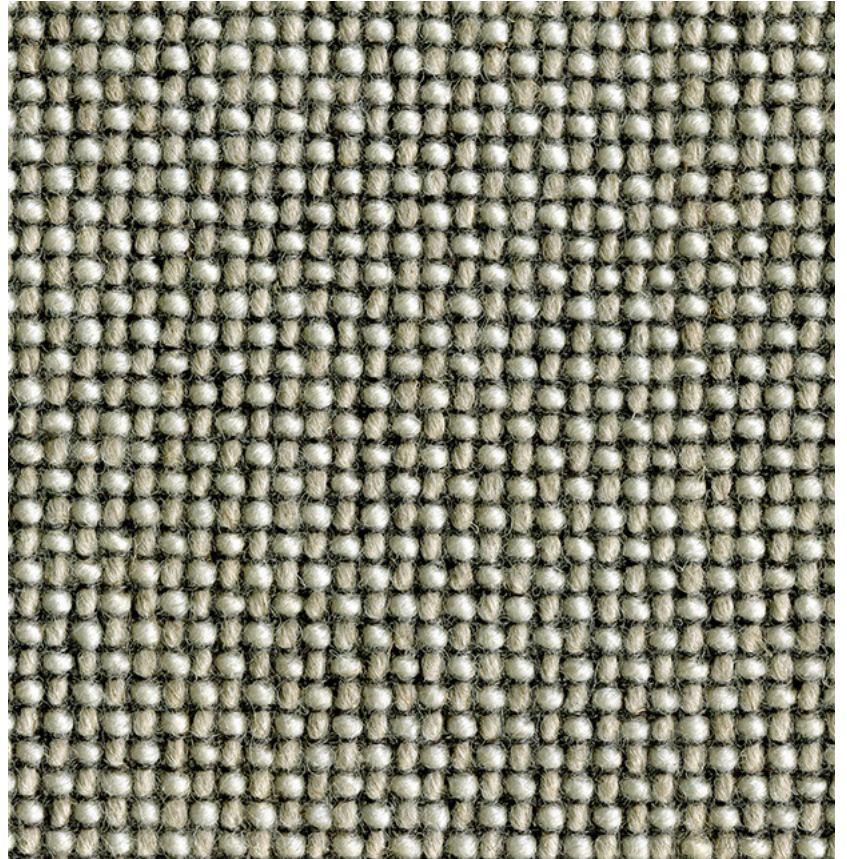
Bracken
CRA03



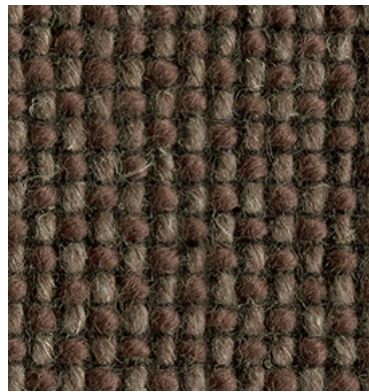
Gravel
CRA08



Scree
CRA10



Esker
CRA21



Drumlin
CRA12



Swale
CRA09



Task seating



Lounge seating



Panels

IMO FTP Code
(Part 8)

Year guarantee

Warmly welcoming, Craggan Flax is a textile to make any interior feel like home. Deeply textured and thickly woven, it effortlessly blends comfort with style to bring irresistible tactility and visual detail to both task and soft seating. Crafted from a blend of wool and flax, this sustainable fabric retains the raw appeal of its natural composition, while possessing the contemporary aesthetic of a chunky weave to provide an element of stylized texture.



Craggan Flax meets the ACT voluntary Performance Guidelines for Heavy Duty Upholstery for the Marks displayed.



Technical information

EN

Composition

85% Wool, 10% Flax, 5% Nylon

Environment

Certified to Indoor Advantage™ Gold
Contains wool and bast fiber

Width

54 inches minimum

Weight

18^{1/2} oz/sq yd ±5% (28 oz/running yd ±5%)

Abrasion Resistance*

D4966 Martindale method, Heavy Duty Upholstery
Independently certified to ≥100,000 cycles
Covered by a full and comprehensive 10 year guarantee
(full details available)

Flammability

California Technical Bulletin 117 - 2013
NFPA 260 + UFAC Class 1
BS 7176 Medium Hazard
ASTM E84 Class 1 or A (Adhered)
ASTM E84 Class 2 or B (Un-adhered)
IMO FTP Code (Part 8)
Note: Flammability performance is dependent on components used. Our certificates show what substrates have been used in our tests. For composite tests customers must ensure their complete furniture meets the necessary standards.

Color Fastness to Light

AATCC-16 (40 hours) Class 4

Color Fastness to Crocking

AATCC-8 (Dry: 4, Wet: 3)

Cleaning

W/S
Water-based cleaning agent or solvent: Depending on the stain, you can use a dry-cleaning solvent, the foam of a mild detergent, or upholstery shampoo.

*Abrasion test results exceeding ACT Performance Guidelines are not an indicator of product lifespan. Multiple factors affect fabric durability and appearance retention. We're confident in the durability of our products so we provide a robust 10 year guarantee (full details available). This product is externally certified, details of which are on our website and available from our customer services team. Batch to batch variations in shade may occur within commercial tolerances. We reserve the right to alter technical specifications without notice. The Unregistered Design Rights and the Copyright in all designs are the exclusive property of Camira Fabrics Limited.

F

Composition

85% Laine, 10% Flax, 5% Polyamide

Écologique

Certifié à Indoor Advantage™ Gold
Contient de la Laine et des fibres originaire de Tiges

Largeur

54 pouces minimum

Poids

18^{1/2} oz/sq yd ±5% (28 oz/rd.lin ±5%)

Résistance à l'abrasion*

D4966 Martindale method, Heavy Duty Upholstery
Certificat indépendant ≥100,000 cycles
Avec une garantie totale de durabilité de 10 ans
(renseignements complémentaires disponibles)

Flammabilité

California Technical Bulletin 117 - 2013
NFPA 260 + UFAC Class 1
BS 7176 Medium Hazard
ASTM E84 Class 1 or A (Adhered)
ASTM E84 Class 2 or B (Un-adhered)
IMO FTP Code (Part 8)
Notez: La performance de flammabilité dépend des composantes utilisées. Nos certificats indiquent les substrats utilisés dans nos tests. Pour les tests composites, les clients doivent s'assurer que leurs meubles complets satisfont aux normes nécessaires.

Solidité à la Lumière

AATCC-16 (40 heures) Class 4

Solidité à la Crocking

AATCC-8 (Sec: 4, Mouillé: 3)

Nettoyage

W/S
Nettoyer avec un produit d'entretien à base d'eau : en fonction de la tâche, vous pouvez nettoyer à sec, à l'aide d'un détergent ou bien avec du shampooing pour meubles.

*Les résultats des tests d'abrasion dépassant les directives de performance ACT ne sont pas un indicateur de la durée de vie du produit. De multiples facteurs affectent la durabilité du tissu et la conservation de son apparence. Nous sommes confiants dans la durabilité de nos produits, nous offrons donc une solide garantie de 10 ans (tous les détails sont disponibles). Ce produit est certifié en externe, dont les détails sont sur notre site Web et disponible auprès de notre équipe de service à la clientèle. Des variations de teinte d'un lot à l'autre peuvent se produire dans les tolérances commerciales. Nous nous réservons le droit de modifier les spécifications techniques sans préavis. Les droits de conception non enregistrés et le droit d'auteur sur toutes les conceptions sont la propriété exclusive de Camira Fabrics Limited.

ES

Composición

85% Lana, 10% Lino, 5% Polyamida

Ambiental

Certificado de Indoor Advantage™ Gold
Contiene lana y fibras naturales

Ancho

54 pulgadas mínimo

Peso

18^{1/2} oz/sq yd ±5% (28 oz/lin.y ±5%)

Resistencia a la abrasión*

D4966 Martindale method, Heavy Duty Upholstery
independientemente del certificado de ≥100,000 ciclos
Con garantía de uso 10 años
(más información disponible bajo consulta)

Inflamabilidad

California Technical Bulletin 117 - 2013
NFPA 260 + UFAC Class 1
BS 7176 Medium Hazard
ASTM E84 Class 1 or A (Adhered)
ASTM E84 Class 2 or B (Un-adhered)
IMO FTP Code (Part 8)
Nota: El rendimiento de la inflamabilidad depende de los componentes usados. Nuestros certificados muestran qué substratos se han usado en nuestros tests. Para tests compuestos nuestros clientes deben asegurar si sus muebles cumplen la normativa al uso.

Solidez a la Luz

AATCC-16 (40 horas) Class 4

Solidez al Rozamiento

AATCC-8 (Seco: 4, Húmedo: 3)

Limpieza

W/S
Lavar con un producto de limpieza neutro o solvente: en función de la suciedad o mancha, se puede limpiar con un producto de limpieza en seco, espuma templada o producto de limpieza de sofás.

*Los resultados de las pruebas de abrasión que exceden las pautas de rendimiento ACT no son un indicador de la vida útil del producto. Múltiples factores afectan la durabilidad y aspecto del tejido. Confiamos en la durabilidad de nuestros productos, por lo que ofrecemos una sólida garantía de 10 años (detalles completos disponibles). Este producto se certifica externamente, todos los detalles están disponibles en nuestra web y el departamento de atención al cliente se los puede facilitar. Pequeñas variaciones de color entre diferentes tintadas son posibles dentro de las tolerancias comerciales. Nos reservamos el derecho a modificar las especificaciones técnicas sin previo aviso. Los derechos de diseño no registrados y el copyright de todos nuestros diseños son propiedad exclusiva de Camira Fabrics Limited.