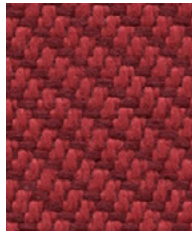


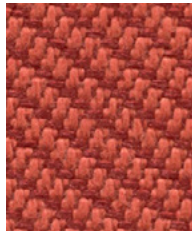
Oceanic

camira

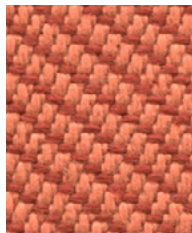
Photographic fabric scans are not color accurate. Always request actual fabric samples before ordering.



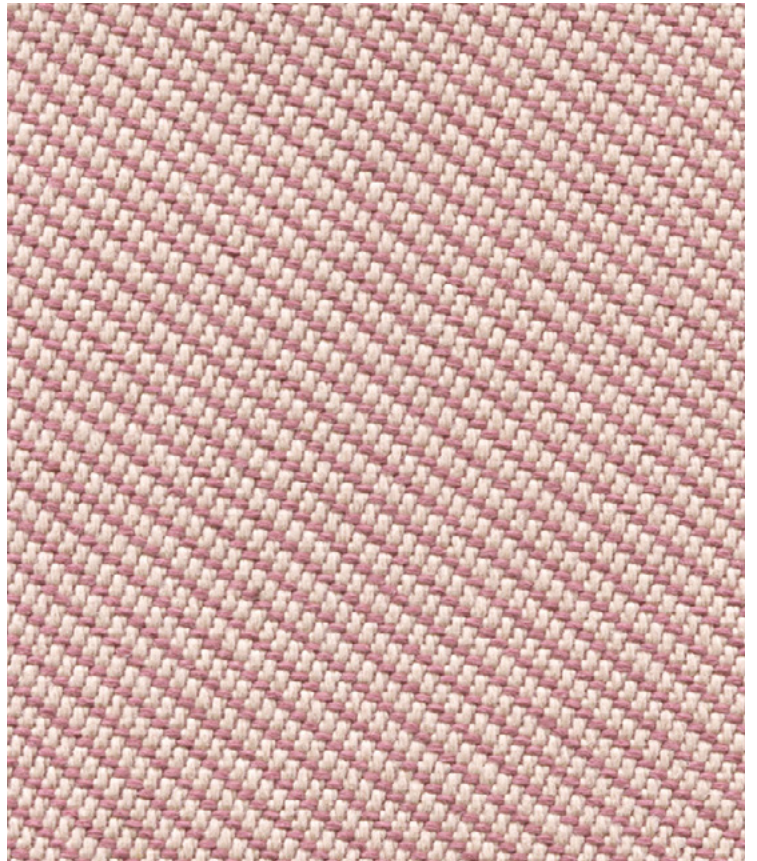
Abyss
OOC10



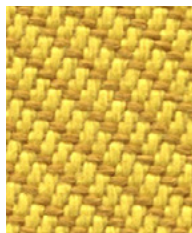
Aquatic
OOC12



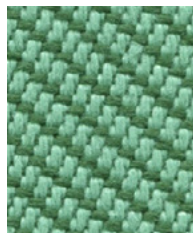
Coral
OOC05



Seafarer
OOC16



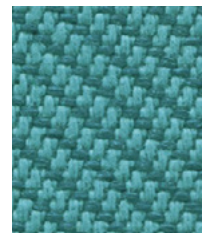
Barrier
OOC07



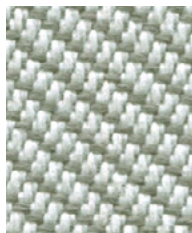
Sea
OOC04



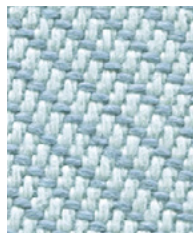
Coast
OOC03



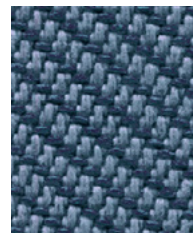
Jetsam
OOC02



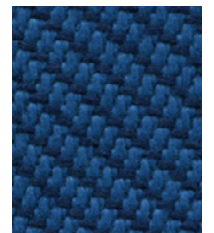
Paddle
OOC13



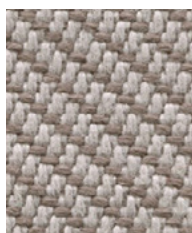
Gulf
OOC15



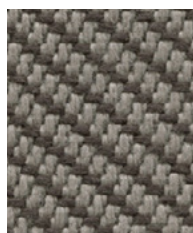
Neptune
OOC11



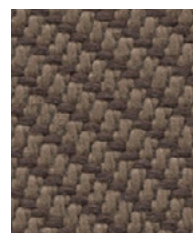
Atoll
OOC06



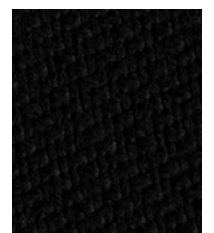
Riptide
OOC14



Bay
OOC08



Shore
OOC09



Flotsam
OOC01



Oceanic is a fabric born of the SEAQUAL INITIATIVE designed to combat marine plastic pollution and achieve a waste free environment. It is created entirely from post-consumer recycled plastic - from plastic debris floating in our seas, used to make SEAQUAL® YARN, to bottles thrown away and destined for landfills. One small drop in the mission to clean both the earth and its ocean, this contemporary fabric is a recycled polyester with a purpose.

We actively encourage our furniture customers to sign up to the SEAQUAL INITIATIVE when selling furniture upholstered in Oceanic. Find out more at www.seaqual.com/register.



Oceanic meets the ACT voluntary Performance Guidelines and is classified for Heavy Duty Upholstery.



STANDARD 100
11-62664
Shirley
www.oeko-tex.com



SEAQUAL

Technical information

EN

Composition
100% post-consumer recycled polyester, including 50% SEAQUAL® YARN.

Environmental
Certified to the EU Ecolabel
Certified to STANDARD 100 By OEKO-TEX®
Certified to Indoor Advantage™ Gold
Made from 100% post-consumer recycled polyester
No metallic dyestuffs

Width
54 inches minimum

Weight
14^{3/4} oz/sq yd ±5% (22^{1/2} oz/running yd ±5%)

Abrasion Resistance*
ASTM D4157 Wyzenbeek method.
Heavy Duty Upholstery independently certified to ≥100,000 double rubs.
Covered by a full and comprehensive 10 year guarantee (full details available)

Flammability
California Technical Bulletin 117
BS 7176 Low Hazard
ASTM E84 Class 1 or A (Un-adhered)
Note: Flammability performance is dependent on components used. Our certificates show what substrates have been used in our tests. For composite tests customers must ensure their complete furniture meets the necessary standards.

Color Fastness to Light
AATCC-16 (40 hours) Class 4

Color Fastness to Crocking
AATCC-8 (Dry: 4, Wet: 3)

Bleach Cleanable
ISO 105 E03 color change 4 for dilution factor 1:4 chlorine solution

Cleaning
W/S
Vacuum regularly. Wipe with a damp cloth using a proprietary upholstery shampoo/soap. For deeper cleaning use steam, bleach, alcohol or professionally dry clean. Can be washed at 140F. Full details can be found in our cleaning and disinfection guide.

*Abrasion test results exceeding ACT Performance Guidelines are not an indicator of product lifespan. Multiple factors affect fabric durability and appearance retention. We're confident in the durability of our products so we provide a robust 10 year guarantee (full details available). This product is externally certified, details of which are on our website and available from our customer services team. Batch to batch variations in shade may occur within commercial tolerances. We reserve the right to alter technical specifications without notice. The Unregistered Design Rights and the Copyright in all designs are the exclusive property of Camira Fabrics Limited.

F

Composition
100% polyester recyclé post consommation, comprenant 50% de fil SEAQUAL®.

Écologique
Avec le certificat EU Ecolabel
Certifié à STANDARD 100 By OEKO-TEX®
Certifié à Indoor Advantage™ Gold
Fabriqué en polyester recyclé à 100% après consommation
Teintures non métalliques

Largeur
54 pouces minimum

Poids
14^{3/4} oz/sq yd ±5% (22^{1/2} oz/lin.yd ±5%)

Résistance à l'abrasion*
ASTM D4157-13 Wyzenbeek method.
Usage intense certificat indépendant ≥100,000 double rubs.
Avec une garantie totale de durabilité de 10 ans (renseignements complémentaires disponibles)

Flammabilité
California Technical Bulletin 117
BS 7176 Low Hazard
ASTM E84 Class 1 or A (Un-adhered)
Note: La performance de flammabilité dépend des composantes utilisées. Nos certificats indiquent les substrats utilisés dans nos tests. Pour les tests composites, les clients doivent s'assurer que leurs meubles complets satisfont aux normes nécessaires.

Solidité à la Lumière
AATCC-16 (40 heures) Class 4

Solidité à la Crocking
AATCC-8 (Sec: 4, Mouillé: 3)

Nettoyable au javel
ISO 105 E03 changement de couleur 4 pour le facteur de dilution 1:4 solution de chlore

Nettoyage
W/S
Passez l'aspirateur régulièrement. Essayez avec un chiffon humide en utilisant un shampooing / savon pour tissus d'ameublement exclusif. Pour un nettoyage en profondeur, utilisez la vapeur, javel, alcool ou un nettoyage à sec professionnel. Peut être lavé à la machine, programme maximum 140F. Vous trouverez tous les détails dans notre guide de nettoyage et de désinfection.

*Les résultats des tests d'abrasion dépassant les directives de performance ACT ne sont pas un indicateur de la durée de vie du produit. De multiples facteurs affectent la durabilité du tissu et la conservation de son apparence. Nous sommes confiants dans la durabilité de nos produits, nous offrons donc une solide garantie de 10 ans (tous les détails sont disponibles). Ce produit est certifié en externe, dont les détails sont sur notre site Web et disponible auprès de notre équipe de service à la clientèle. Des variations de teinte d'un lot à l'autre peuvent se produire dans les tolérances commerciales. Nous nous réservons le droit de modifier les spécifications techniques sans préavis. Les droits de conception non enregistrés et le droit d'auteur sur toutes les conceptions sont la propriété exclusive de Camira Fabrics Limited.

ES

Composición
100% polyester reciclado post consume, compuesto de un 50% de hilo SEAQUAL®.

Ambiental
Certificado con EU Ecolabel
Certificado de STANDARD 100 By OEKO-TEX®
Certificado de Indoor Advantage™ Gold
Producido con poliéster 100% reciclado tras ser consumido
Tintes no metálicos

Ancho
54 pulgadas mínimo

Peso
14^{3/4} oz/sq yd ±5% (22^{1/2} oz/lin.y ±5%)

Resistencia a la abrasión*
ASTM D4157-13 Wyzenbeek method.
Uso intenso, certificado independientemente a ≥100,000 double rubs.
Con garantía total de uso 10 años (más información disponible bajo consulta)

Inflamabilidad
California Technical Bulletin 117
BS 7176 Low Hazard
ASTM E84 Class 1 or A (Un-adhered)
Nota: El rendimiento de la inflamabilidad depende de los componentes usados. Nuestros certificados muestran qué substratos se han usado en nuestros tests. Para tests com-puestos nuestros clientes deben asegurar si sus muebles cumplen la normativa al uso.

Solidez a la Luz
AATCC-16 (40 horas) Class 4

Solidez al Rozamiento
AATCC-8 (Seco: 4, Húmedo: 3)

Posibilidad lavado con Lejía
ISO 105 E03 cambio color 4 para un factor de disolución 1:4 solución cloro

Limpeza
W/S
Uso aspirador regularmente. Limpiar con un trapo usando jabón y agua o producto limpieza para tapicerías. Para una limpieza más profunda usen vapor, lejía, alcohol o limpieza en seco. Se puede lavar a 140F. Los detalles completos se encuentran en nuestra guía de limpieza y desinfección.

*Los resultados de las pruebas de abrasión que exceden las pautas de rendimiento ACT no son un indicador de la vida útil del producto. Múltiples factores afectan la durabilidad y aspecto del tejido. Confiamos en la durabilidad de nuestros productos, por lo que ofrecemos una sólida garantía de 10 años (detalles completos disponibles). Este producto se certifica externamente, todos los detalles están disponibles en nuestra web y el departamento de atención al cliente se los puede facilitar. Pequeñas variaciones de color entre diferentes tintadas son posibles dentro de las tolerancias comerciales. Nos reservamos el derecho a modificar las especificaciones técnicas sin previo aviso. Los derechos de diseño no registrados y el copyright de todos nuestros diseños son propiedad exclusiva de Camira Fabrics Limited.