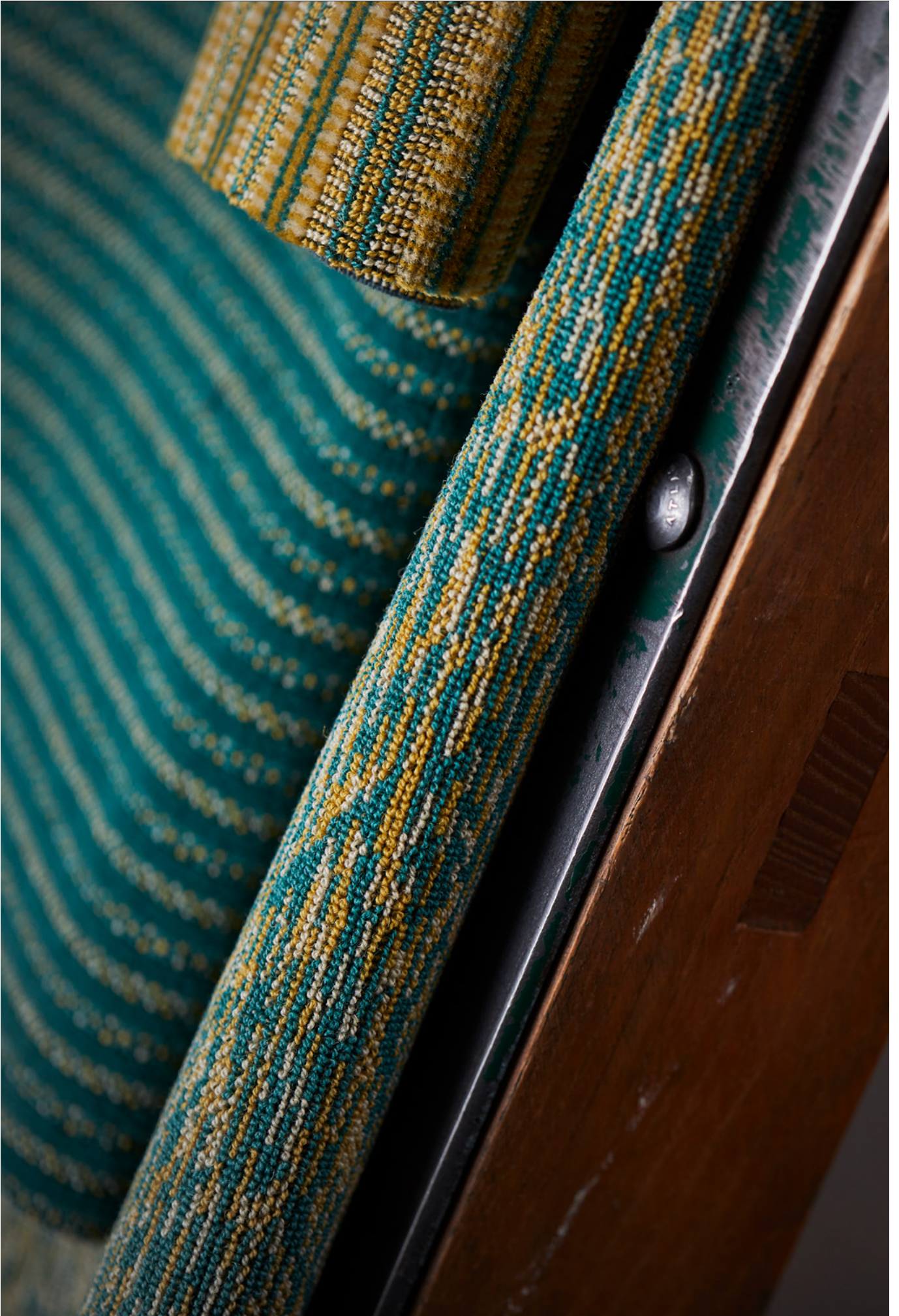


New Heritage **Zeitlose Designs in zeitgemäßen Farben**



camira



Als Hommage an die Tradition feiert diese Kollektion 200 Jahre Textilkompetenz für das Transportwesen.

Mit Designs vergangener Jahrzehnte aus unseren Archiven, werden Sie diese Stoffe auf eine Zeitreise mitnehmen – in Sachen Stil, Sicherheit und Komfort. Ursprünglich von Holdsworth für weltweit tätige Bus-, Reisebus und Bahnbetreiber gefertigt, umfasst die Kollektion beliebte Muster, unbekanntere Schätze und ikonische Designs unseres Gründungsunternehmens.

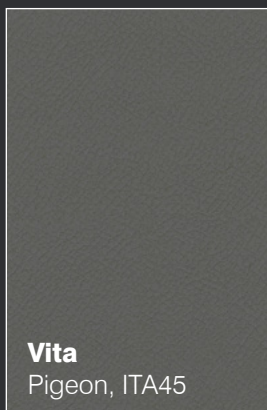
Jedes Sortiment wird in einer Auswahl zeitgemäßer Farben wieder zum Leben erweckt und illustriert, dass gutes Design nie aus der Mode kommt. So sind diese Stoffe perfekt für heutige Fahrgasträume geeignet.



Historisch



Vita
Tomato, ITA08

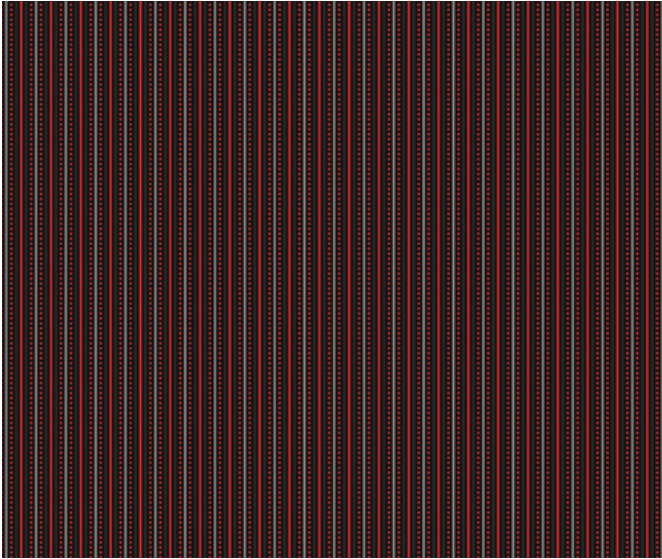


Vita
Pigeon, ITA45

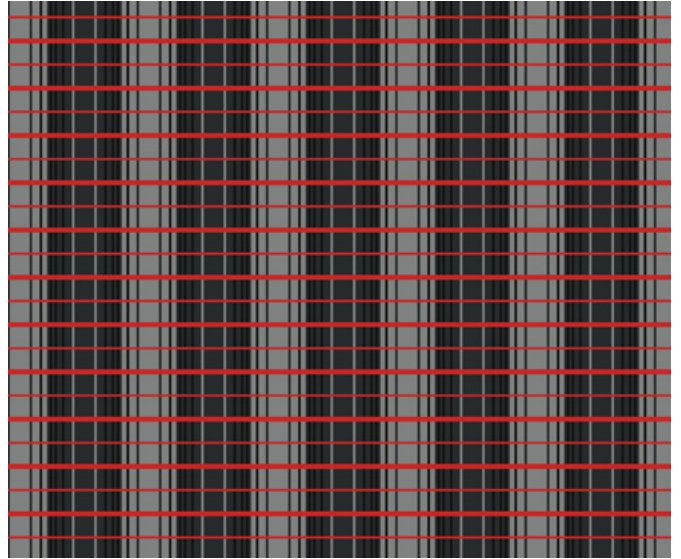


Vita
Beetle, ITA47

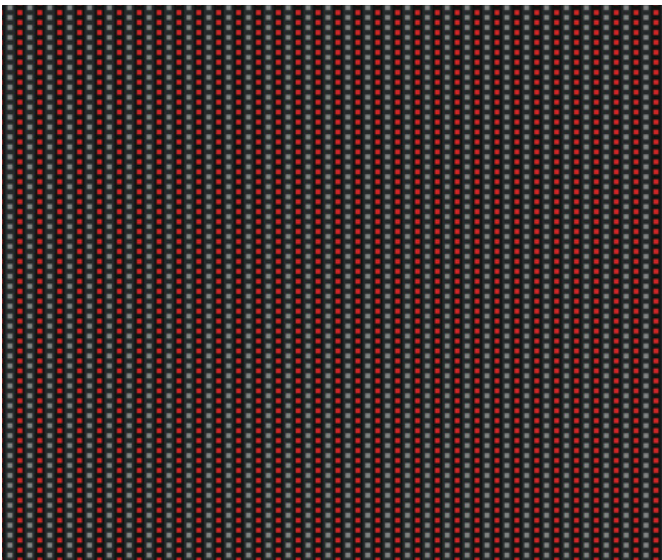
**Miteinander
harmonisierende
Farben**



CDTF06



CDVF06



CDWF06



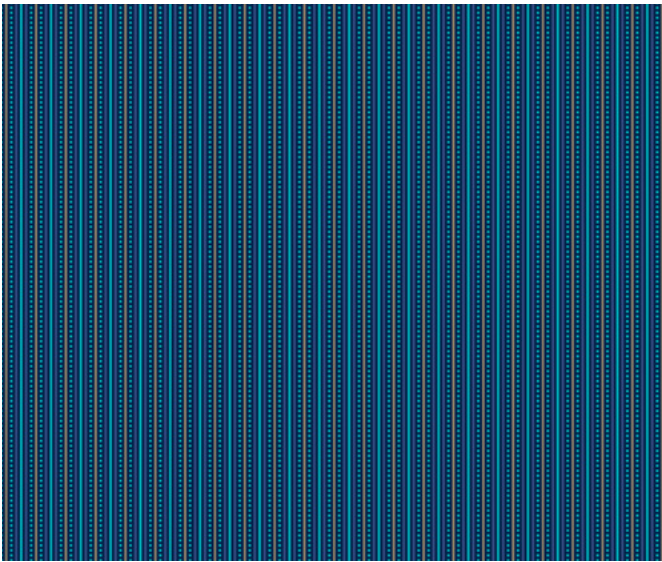
CDXF06



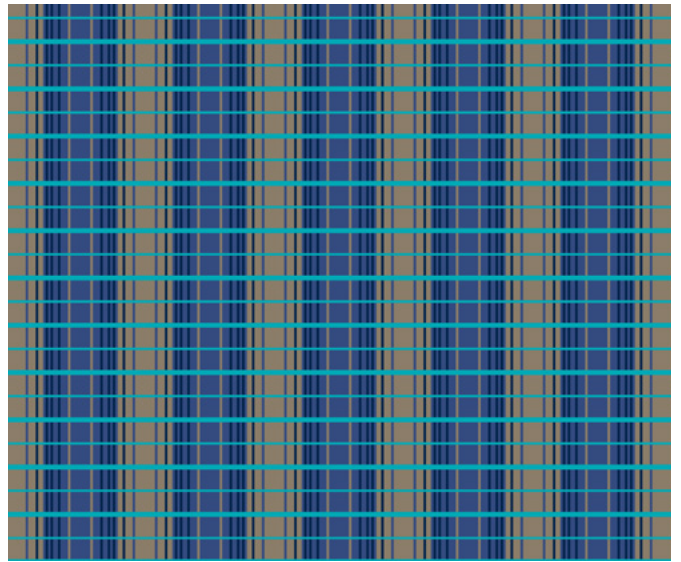
CDYF06



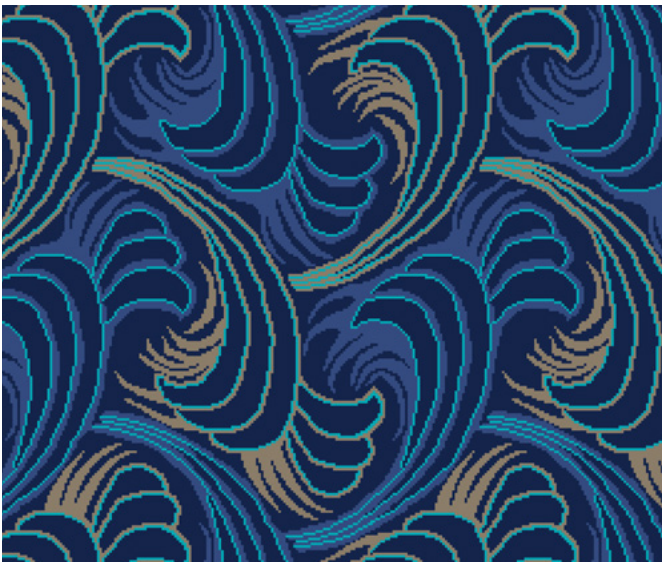
CDZF06



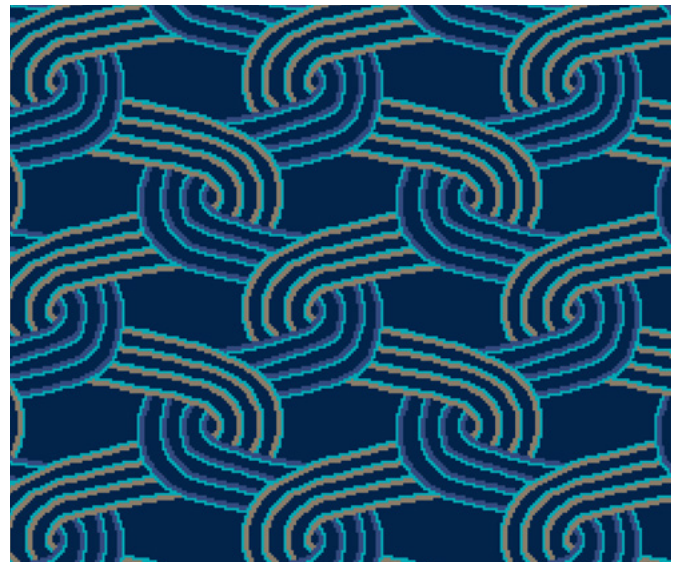
CDTF07



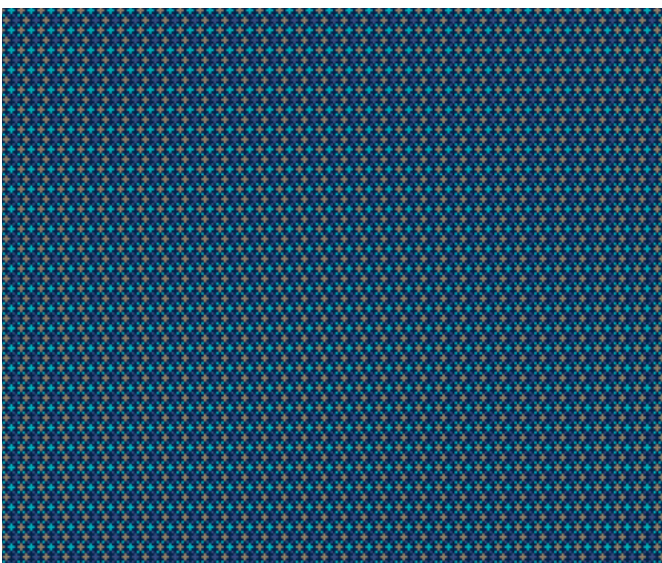
CDVF07



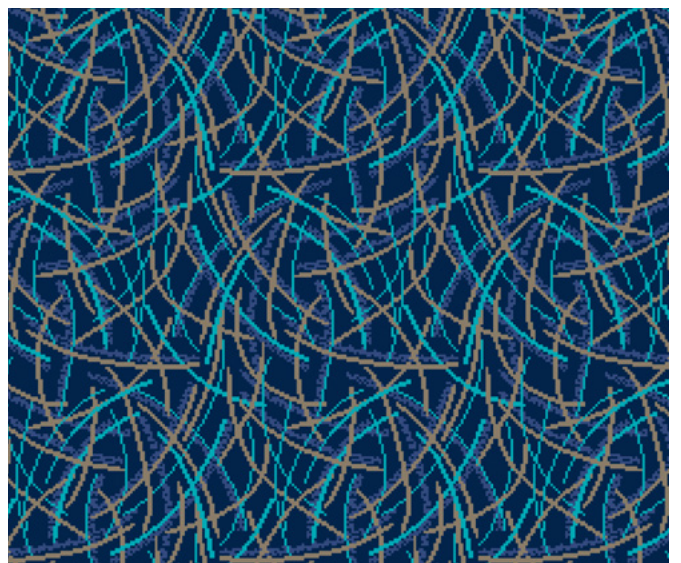
CDXF07



CDYF07



CEAF07



CEBF07



Klassisch



**Miteinander
harmonisierende
Farben**



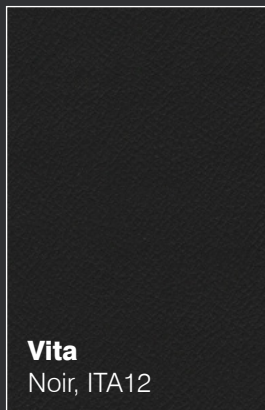
New Age



Vita
Yucca, ITA30

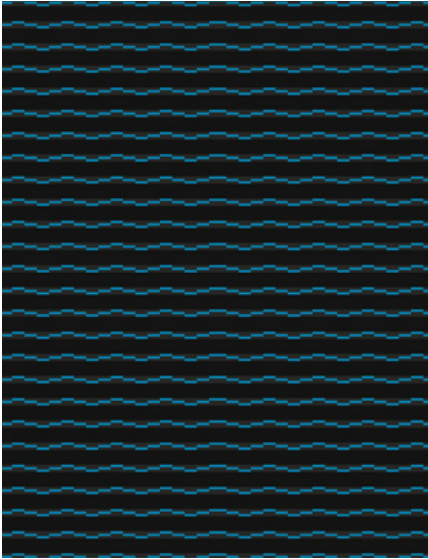


Vita
Clash, ITA56

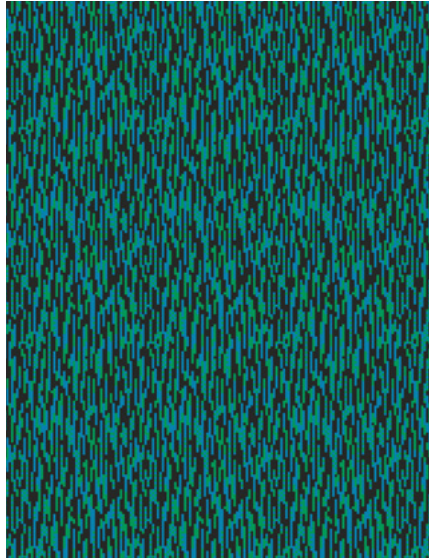


Vita
Noir, ITA12

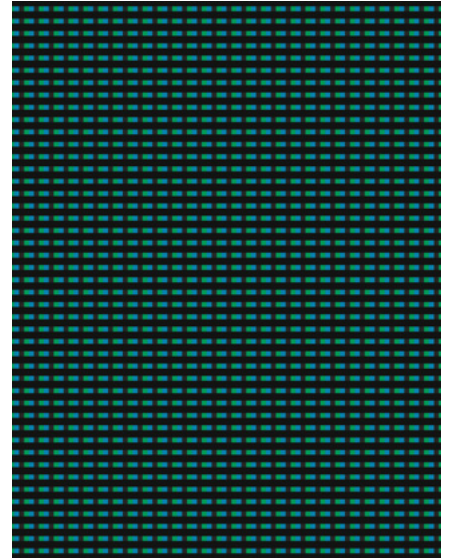
**Miteinander
harmonisierende
Farben**



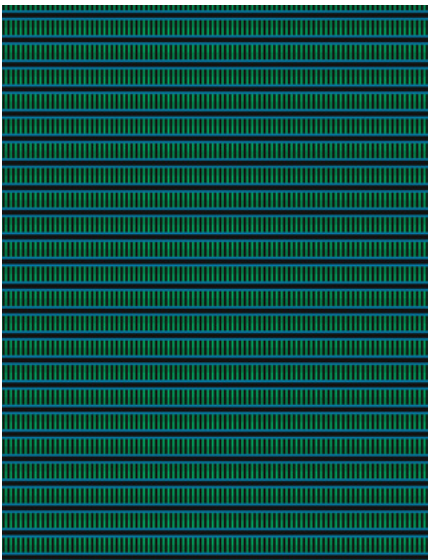
EKQF08



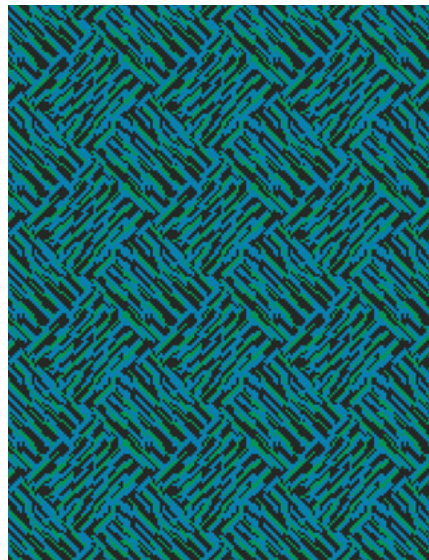
EKVF08



EKSF08



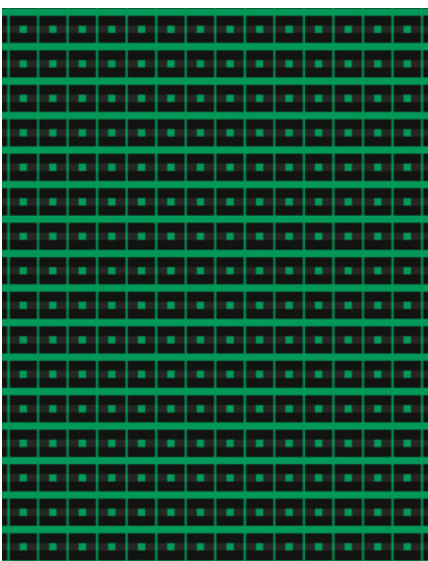
EKTF08



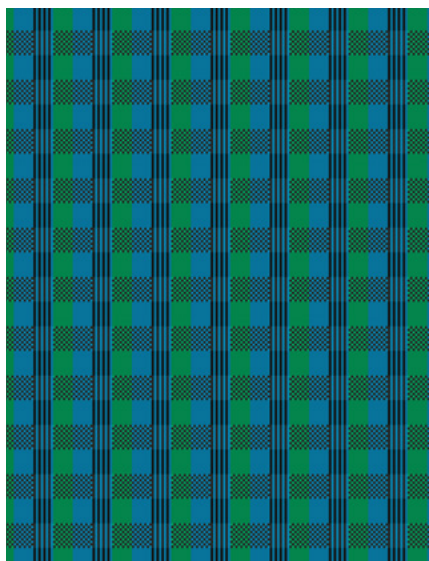
EKWF08



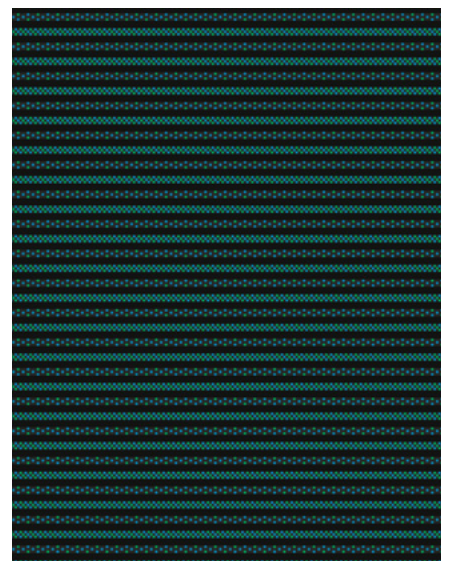
EKUF08



EKXF08



EKYF08



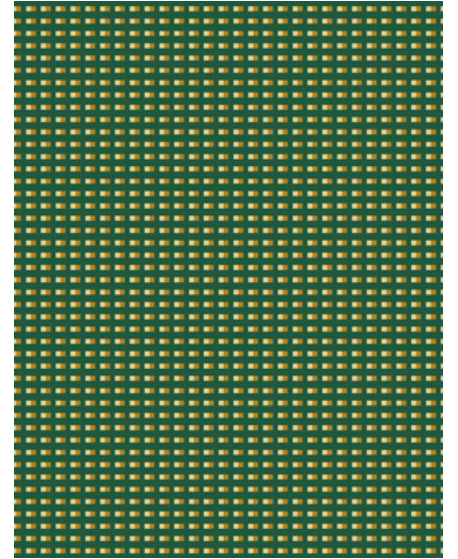
EKRF08



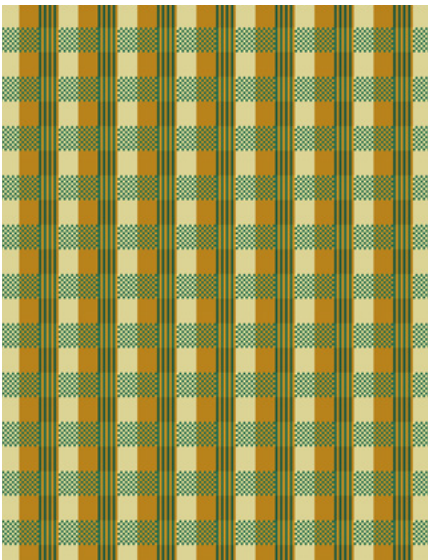
EKRF09



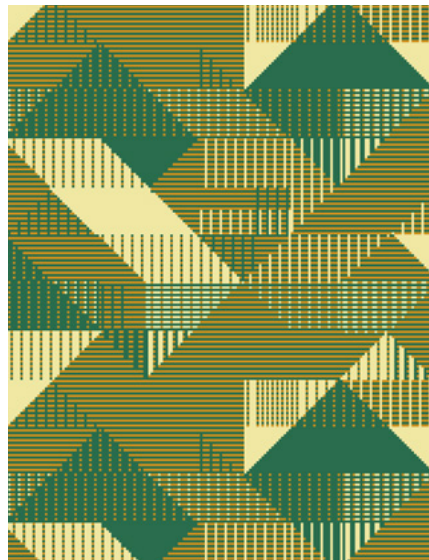
EKVF09



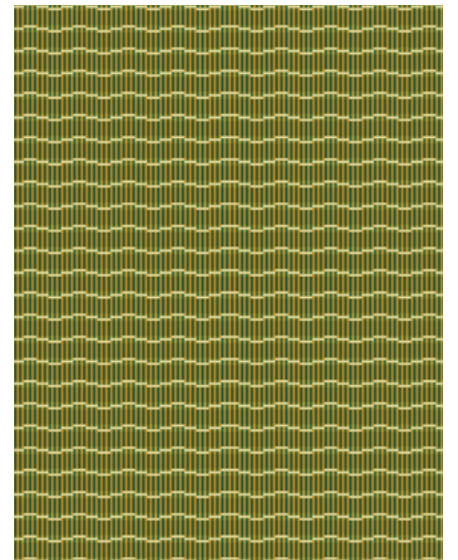
EKSF09



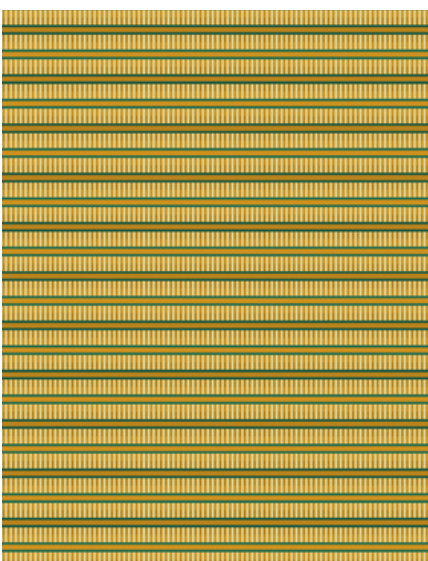
EKYF09



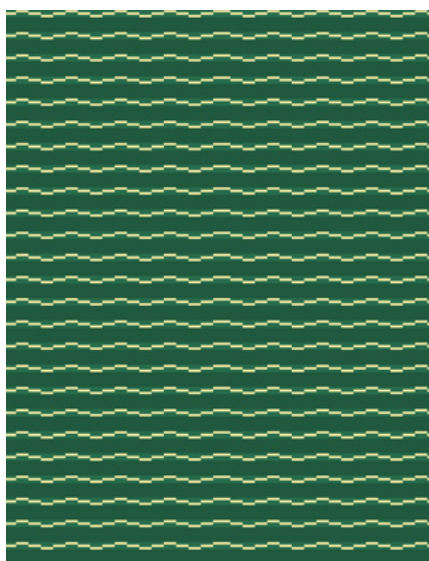
ELCF09



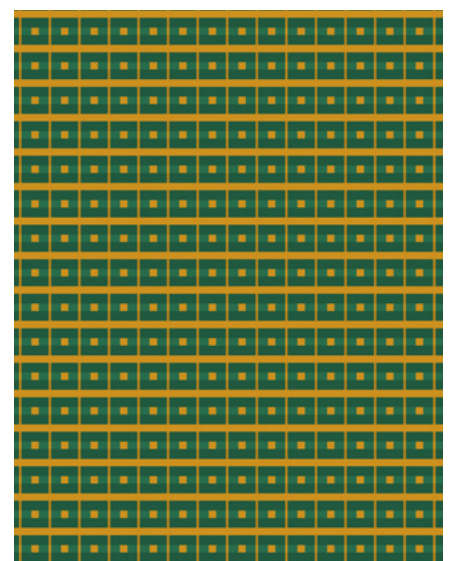
EKZF09



ELBF09



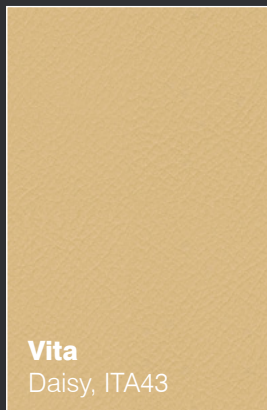
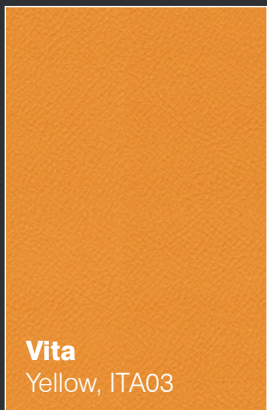
ELAF09



ELDF09



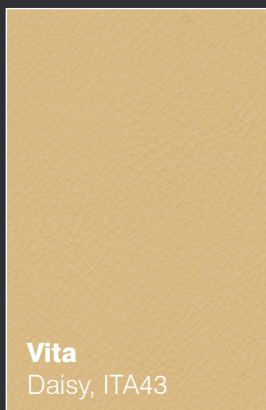
Retro



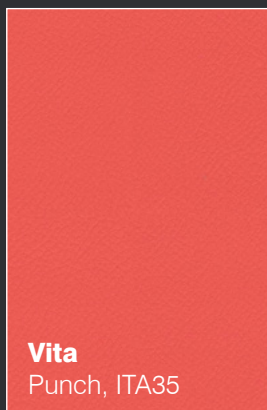
**Miteinander
harmonisierende
Farben**



Zeitlos



Vita
Daisy, ITA43



Vita
Punch, ITA35

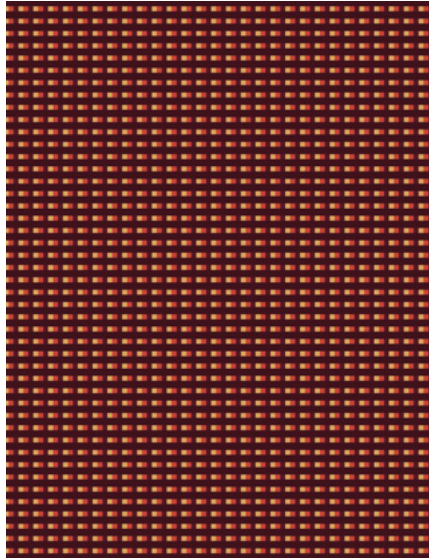


Vita
Sin, ITA50

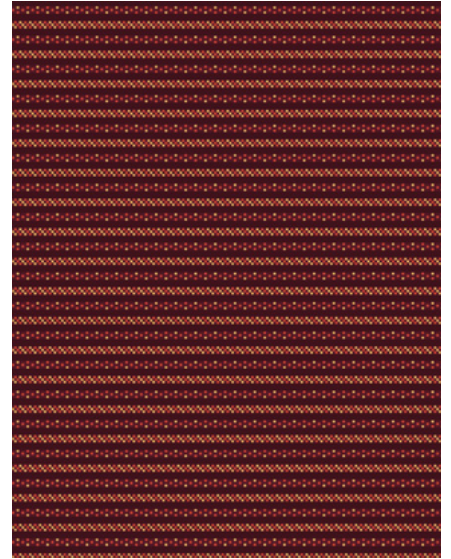
**Miteinander
harmonisierende
Farben**



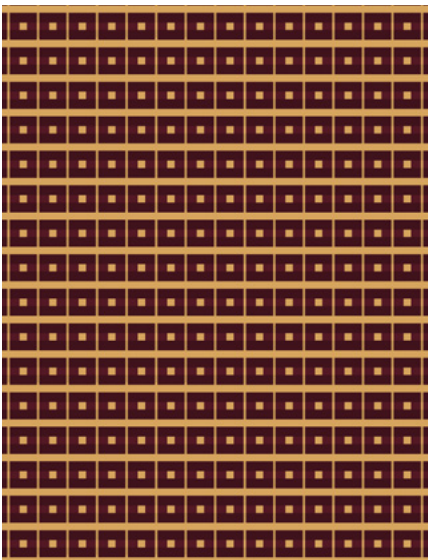
EKQF10



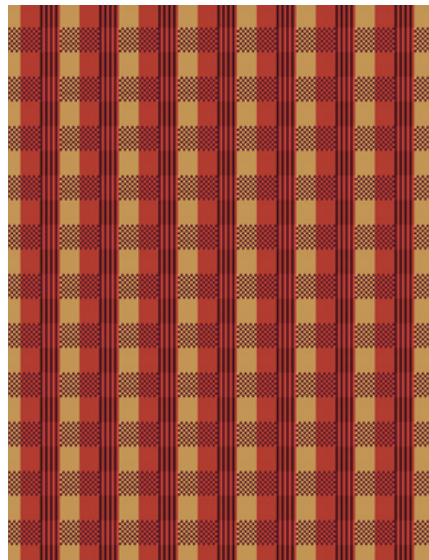
EKSF10



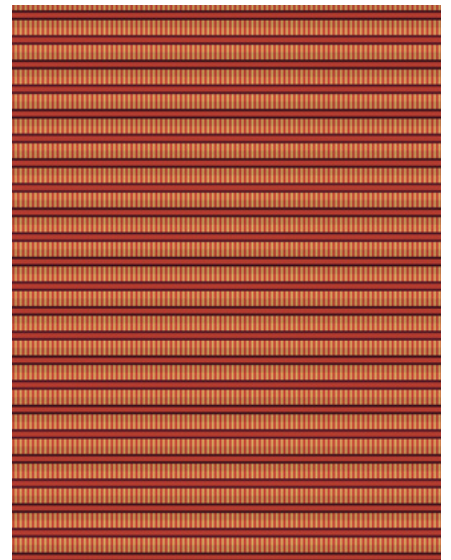
EKRF10



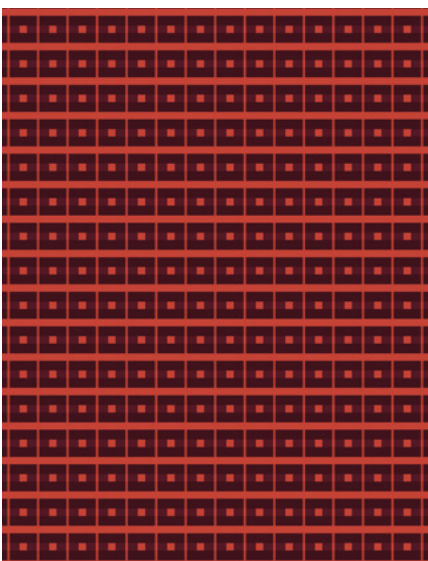
EKXF10



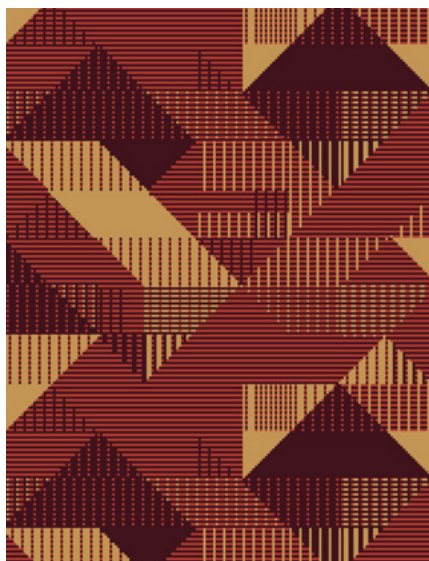
EKYF10



ELBF10



ELDF10



ELCF10



ELEF10

Spezifikation

New Heritage



Transport
seating



Year guarantee

Von unserer Vergangenheit inspiriert und für heute gemacht, basiert New Heritage auf einer Stoffauswahl aus unseren Archiven, die in zeitgemäßen Farben wieder zum Leben erweckt wurden. Mit Designs vergangener Dekaden umfasst diese zeitlose Kollektion Draht- und Mokettgewebe in einer Reihe stylischer und beliebter Muster, dazu gehören dezente geometrische Muster, moderne Streifen und dekorative Wirbelmuster.

Technical Information (Q66) (1001)

Zusammensetzung

Oberfläche: 85% Wolle, 15% Polyamid
Trägergewebe: 100% Baumwolle

Breite

150 cm nutzbare Breite

Gewicht

780g/m² ±5% (1170g/lin.m ±5%)

Scheuerfestigkeit

≥80,000 Martindale Scheuertouren
(EN ISO 14465)

Feuersicherung

ECE Reg No. 118 Annexes 7 & 8 with FR Backcoat
FMVSS 302

EN 45545-2 with FR treatment

*Note: flammability performance is dependent
on components used FR performance is
based on the FR treatment applied*

Lichtechtheit

6 (ISO 105 - B02)

Reibechtheit

Nass: 4, Trocken: 4 (ISO 105 - X12)

Reinigung

Regelmässig staubsaugen. Dazu mit einem
feuchten Tuch abwischen, oder mit einem
speziellen Polsterschaum behandeln.

Technical Information (Q64) (Aura)

Zusammensetzung

Oberfläche: 70% Wolle, 18% Polyester, 12% Polyamid
Trägergewebe: 100% Baumwolle

Breite

150 cm nutzbare Breite

Gewicht

820 g/m² ±5% (1230 g/lin.m ±5%)

Scheuerfestigkeit

≥80,000 Martindale Scheuertouren
(EN ISO 14465)

Feuersicherung

ECE Reg No. 118 Annexes 7 & 8 with FR Backcoat
FMVSS 302

EN 45545-2 with acrylic backcoat and FR treatment

*Note: flammability performance is dependent
on components used FR performance is
based on the FR treatment applied*

Lichtechtheit

6 (ISO 105 - B02)

Reibechtheit

Nass: 4, Trocken: 4 (ISO 105 - X12)

Reinigung

Regelmässig staubsaugen. Dazu mit einem
feuchten Tuch abwischen, oder mit einem
speziellen Polsterschaum behandeln.

Technical Information (Q150) (Wired)

Zusammensetzung

Oberfläche: 85% Wolle, 15% Polyamid
Trägergewebe: 100% Baumwolle

Breite

150 cm nutzbare Breite

Gewicht

860 g/m² ±5% (1290 g/lin.m ±5%)

Scheuerfestigkeit

≥80,000 Martindale Scheuertouren
(EN ISO 14465)

Feuersicherung

ECE Reg No. 118 Annexes 7 & 8 with FR Backcoat
FMVSS 302

EN 45545-2 with FR treatment

*Note: flammability performance is dependent
on components used FR performance is
based on the FR treatment applied*

Lichtechtheit

6 (ISO 105 - B02)

Reibechtheit

Nass: 4, Trocken: 4 (ISO 105 - X12)

Reinigung

Regelmässig staubsaugen. Dazu mit einem
feuchten Tuch abwischen, oder mit einem
speziellen Polsterschaum behandeln.

[View Online](#)

