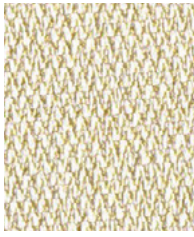
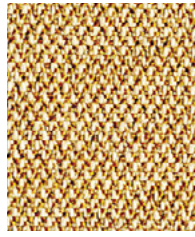


Era

camira



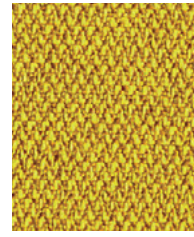
Transition
CSE30



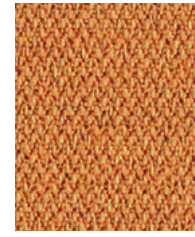
Splitsecond
CSE31



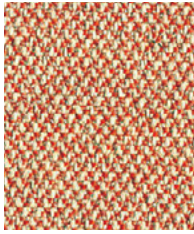
Lifetime
CSE03



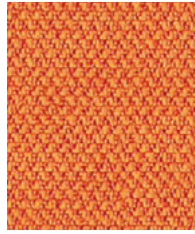
Occasion
CSE32



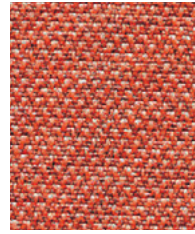
Measure
CSE27



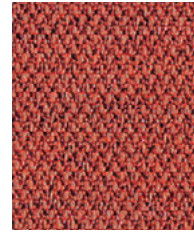
Sequence
CSE25



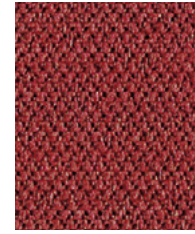
Span
CSE05



Turn
CSE26



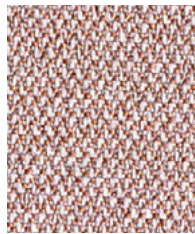
Experience
CSE29



Extent
CSE28



Calendar
CSE19



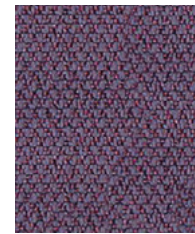
Date
CSE24



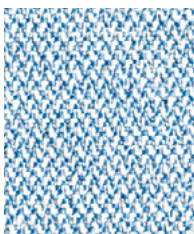
Cycle
CSE06



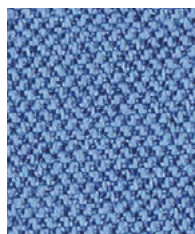
Phase
CSE17



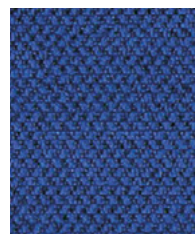
Prime
CSE09



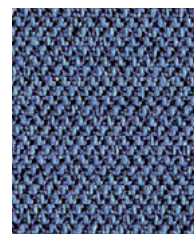
Allowance
CSE38



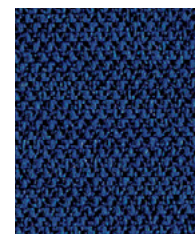
Chapter
CSE08



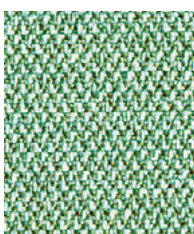
Perennial
CSE12



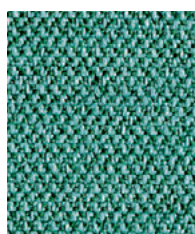
Range
CSE42



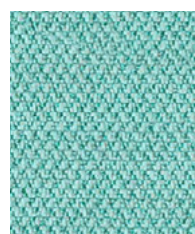
Maturity
CSE40



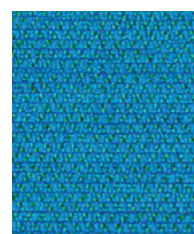
Notation
CSE36



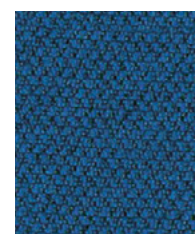
Rest
CSE37



Aeon
CSE20



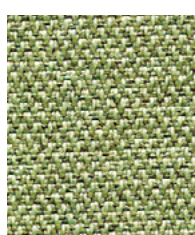
Everlasting
CSE10



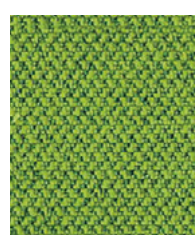
Stage
CSE15



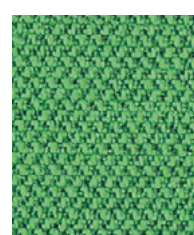
Period
CSE07



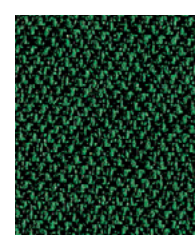
Endurance
CSE34



Timelapse
CSE16

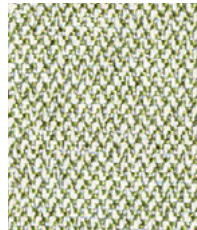


Event
CSE18



Signature
CSE35

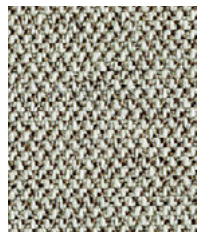
Photographic fabric scans are not colour accurate. Always request actual fabric samples before ordering.



Analogue
CSE33



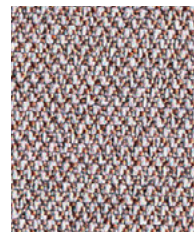
Futurist
CSE01



Prompt
CSE45



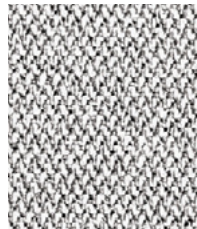
Generation
CSE02



Occurence
CSE23



History
CSE21



Memo
CSE46



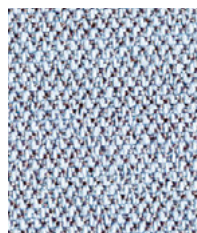
Quota
CSE41



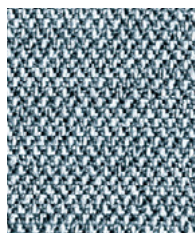
Forecast
CSE11



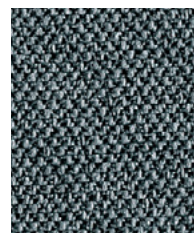
Present
CSE13



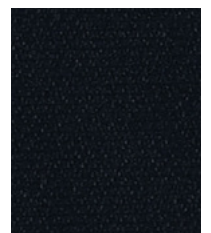
Youth
CSE39



Late
CSE43



Elapse
CSE44



Forward
CSE14



Task seating



Soft seating

Cigarette
& Match

Washable

Bleach
cleanable

Acoustic



Year guarantee

With Treatment



Medium Hazard

Era is a subtle, two tone polyester fabric containing stretch in both directions for ease of upholstery. The baby herringbone weave offers an understated contemporary texture while its colouring technique provides close up intrigue. The palette incorporates playful brights and sophisticated muted tones.

STANDARD
10011-43686
Shirley

www.oeko-tex.com



Technical information

UK

Composition
100% Polyester

Environment
Certified to STANDARD 100 By
OEKO-TEX®
Certified to Indoor Advantage™ Gold
Non metallic dyestuffs

Width
140 cm minimum

Weight
320 g/m² ±5% (448 g/lin.m ±5%)

Abrasion Resistance*
Heavy duty / 10 year guarantee
Independently certified to ≥100,000
Martindale cycles

Flammability
EN 1021 - 1 (cigarette)
EN 1021 - 2 (match)
BS 7176 Low Hazard
EN 13501-1 Adhered Class B, s1, d0
EN 13501-1 Un-adhered Class C, s1, d0
Optional: Please specify when ordering:
BS 5852 Ignition Source 5 with
EnviroFlam5
BS 7176 Medium Hazard with
EnviroFlam5
The Furniture and Furnishing (Fire Safety)
Regulations 1988 (UK domestic cigarette
and match) with EnviroFlam5
*Note: Flammability performance is
dependent on components used. Our
certificates show what substrates have
been used in our tests. For composite
tests customers must ensure their
complete furniture meets the necessary
standards.*

Light Fastness
5 (ISO 105 - B02)

Fastness to Rubbing
Wet: 4, Dry: 4 (ISO 105 - X12)

Acoustic Properties
Acoustically transparent, acoustic graphs
available upon request.

Bleach Cleanable
ISO 105 E03 colour change 4 for dilution
factor 1:4 chlorine solution

Cleaning
Vacuum regularly. Wipe with a damp cloth
using a proprietary upholstery shampoo/
soap. For deeper cleaning use steam,
bleach, alcohol or professionally dry
clean. Can be washed at 60°C. Full details
can be found in our cleaning and
disinfection guide.

*Abrasion testing produces a wide variability
of results even from the same test sample. The
independent certificate of ≥100,000 cycles is
available on our website or from our customer
service team. Internally we also specify this product
at ≥100,000 cycles which we believe is realistic
for repeatability of testing. Please be aware that
abrasion testing alone is not a reliable indicator
of the actual wear performance of fabrics. We're
so confident in the durability of our products
that we provide a robust 10 year guarantee
(full details available). Please note that seam
performance is dependent on seam construction
and needle and thread type. We recommend that
appropriate sewing advice be taken. Batch to batch
variations in shade may occur within commercial
tolerances. We reserve the right to alter technical
specifications without notice. The Unregistered
Design Rights and the Copyright in all designs are
the exclusive property of Camira Fabrics Limited.

D

Zusammensetzung
100% Polyester

Umweltfreundlich
Nach Zertifikat STANDARD 100 By
OEKO-TEX®
Nach Zertifikat Indoor Advantage™ Gold
Nicht schwermetallhaltige Farbstoffe

Breite
140 cm nutzbare Breite

Gewicht
320 g/m² ±5% (448 g/ldf.m ±5%)

Scheuerfestigkeit*
Schwerer Objekteinsatz / 10 Jahre Garantie
Extern zertifiziert mit ≥100,000
Scheuertouren Martindale

Feuersicherung
EN 1021 - 1 (Zigarettentest)
EN 1021 - 2 (Streichholztest)
BS 7176 Low Hazard
EN 13501-1 Adhered Class B, s1, d0
EN 13501-1 Un-adhered Class C, s1, d0
Bitte bei Auftragserteilung angeben:
BS 5852 Ignition Source 5 mit
EnviroFlam5
BS 7176 Medium Hazard mit EnviroFlam5
The Furniture and Furnishing (Fire Safety)
Regulations 1988 (UK Wohnmöbel
Zigarettentest und Streichholztest) mit
EnviroFlam5
*Bemerkung: Die Schwerentflammbarkeit
hängt von den verwendeten Komponenten
ab. Unsere Zertifikate zeigen auf, welche
Substrate bei den Tests verwendet
wurden. Bei Verbundtests muss
sichergestellt sein, daß das komplette
Möbel den entsprechenden
Standards entspricht.*

Lichtechtheit
5 (ISO 105 - B02)

Reibechtheit
Nass: 4, Trocken: 4 (ISO 105 - X12)

Akustische Eigenschaften
Akustisch durchlässig, akustische
Messwerte auf Anfrage.

Chlorbleiche-Beständig
ISO 105 E03 Farbänderung 4 bei einer 1:4
verdünnten Chlor-Lösung

Reinigung
Regelmässig absaugen. Mit einem
feuchten Tuch abwischen oder mit einem
geeigneten Polstershampoo behandeln.
Für eine Grundreinigung bitte Dampf,
Chlorbleiche, Alkohol oder professionelle
Trockenreinigung verwenden. Kann bei
60°C gewaschen werden. Weitere
Informationen finden Sie in unserem
Leitfaden zur Reinigung und Desinfektion.

*Die Scheuerfestigkeitsprüfung ergibt selbst
bei gleichen Testmustern stark abweichende
Ergebnisse. Das Zertifikat eines unabhängigen
Prüfinstitutes über ≥100,000 Scheuertouren
erhalten Sie von unserem Vertriebsdienst
oder auf unserer Website. Intern spezifizieren wir
auch dieses Produkt mit >100,000 Scheuertouren,
die in der Serienfertigung als realistisch
angenommen werden. Bitte nehmen Sie zur
Kenntnis, dass die Scheuerfestigkeitsprüfung allein
keine Aussagekraft über die Langzeitigkeit eines
Bezugsstoffes hat. Wir sind von der Langlebigkeit
unserer Produkte überzeugt und bieten daher 10
Jahre Garantie (Details auf Anfrage). Eine optimale
Nahtausreissfestigkeit hängt von der Nahtfahne,
der verwendeten Nadel und dem Näh-Garn ab.
Wir empfehlen daher Nähversuche durchzuführen.
Handelsübliche Farbabweichungen können
auftreten und berechtigen nicht zur Reklamation.
Wir behalten uns die Änderung technischer
Spezifikationen vor. Die registrierten und
nicht registrierten Urheberrechte der
Dessinierungen sind ausschliessliches
Eigentum der Camira Fabrics Limited.

F

Composition
100% Polyester

Écologique
Certifié à STANDARD 100 By OEKO-TEX®
Certifié à Indoor Advantage™ Gold
Teintures non métalliques

Largeur
140 cm minimum

Poids
320 g/m² ±5% (448 g/m.l ±5%)

Résistance à l'abrasion*
Usage intense / garantie 10 ans
Certificat indépendant ≥100,000 cycles
Martindale

Inflamabilité
EN 1021 - 1 (cigarette)
EN 1021 - 2 (allumette)
BS 7176 Low Hazard
EN 13501-1 Adhered Class B, s1, d0
EN 13501-1 Un-adhered Class C, s1, d0
**Prrière de le mentionner lors de la
commande:**
BS 5852 Ignition Source 5 avec
EnviroFlam5
BS 7176 Medium Hazard avec
EnviroFlam5
The Furniture and Furnishing (Fire Safety)
Regulations 1988 (UK domicile cigarette
et allumette) avec EnviroFlam5
*Notez: La performance de flammabilité
dépend des composantes utilisées. Nos
certificats indiquent les substrats utilisés
dans nos tests. Pour les tests composites,
les clients doivent s'assurer que leurs
meubles complets satisfont aux normes
nécessaires.*

Solidité à la lumière
5 (ISO 105 - B02)

Solidité au Frottement
Mouillé: 4, Sec: 4 (ISO 105 - X12)

Propriétés Acoustiques
Acoustiquement transparent, graphiques
acoustiques disponibles sur demande.

Nettoyable au javel
ISO 105 E03 changement de couleur 4
pour le facteur de dilution 1: 4 solution
de chlore

Nettoyage
Passez l'aspirateur régulièrement.
Essayez avec un chiffon humide en
utilisant un shampooing/savon pour tissus
d'ameublement exclusif. Pour un
nettoyage en profondeur, utilisez la
vapeur, javel, alcool ou un nettoyage à
sec professionnel. Peut être lavé à
la machine, programme maximum 60°C.
Vous trouverez tous les détails dans notre
guide de nettoyage et de désinfection.

*Les tests de résistance à l'abrasion proposent une
large variété de résultat final, parfois sur le même
échantillon de tissu. Le certificat indépendant
de ≥100,000 cycles est disponible sur notre
site internet; vous pouvez également contacter
notre Service Clients. Nous validons également
ce produit - en interne - à >100,000 cycles; ce
qui est, d'après nous, plus réaliste dans le but
d'obtenir une continuité égale des résultats de
tests. Merci de noter que l'abrasion seule ne
constitue pas un indicateur de confiance dans
la performance du tissu à long terme. Nous
avons une confiance absolue en nos produits
et leur durabilité, c'est pour cela que nous vous
offrons une garantie robuste de 10 ans. Veuillez
noter que la performance du joint dépend de sa
construction ainsi que de l'aiguille et du type de
fil utilisés. Une variation de couleurs peut provenir
(commerciallement tolérable). Nous réservons le
droit de changer les spécifications techniques sans
préavis. Les Droits de Conception non-enregistrés
et les droits d'auteur de tous les motifs sont la
propriétés exclusives de Camira Fabrics Limited.

ES

Composició
100% Polièster

Ambiental
Certificat de STANDARD 100 By
OEKO-TEX®
Certificat de Indoor Advantage™ Gold
Tintes no metàlics

Ancho
140 cm mínimo

Peso
320 g/m² ±5% (448 g/lin.m ±5%)

Resistencia a la abrasión*
Garantía de 10 años con uso intenso
independientemente del certificado de
≥100,000 Ciclos Martindale

Inflamabilidad
EN 1021 - 1 (cigarillo)
EN 1021 - 2 (cerilla)
BS 7176 Low Hazard
EN 13501-1 Adhered Class B, s1, d0
EN 13501-1 Un-adhered Class C, s1, d0
**Por favor especificar cuando se
requiere en el pedido:**
BS 5852 Ignition Source 5 con
EnviroFlam5
BS 7176 Medium Hazard con EnviroFlam5
The Furniture and Furnishing (Fire Safety)
Regulations 1988 (UK doméstico cigarillo
y cerilla) con EnviroFlam5
*Nota: El rendimiento de la inflamabilidad
depende de los componentes usados.
Nuestros certificados muestran qué
substratos se han usado en nuestros tests.
Para tests compuestos nuestros clientes
deben asegurar si sus muebles cumplen
la normativa al uso.*

Solidez a la luz
5 (ISO 105 - B02)

Solidez al rozamiento
Húmedo: 4, Seco: 4 (ISO 105 - X12)

Acústico Propiedades
Acústicamente transparente, gráficos
disponibles bajo petición.

Posibilidad lavado con Lejía
ISO 105 E03 cambio color 4 para un factor
de disolución 1:4 solución cloro

Limpieza
Uso aspirador regularmente. Limpiar con
un trapo usando jabón y agua o producto
limpieza para tapicerías. Para una
limpieza más profunda usen vapor, lejía,
alcohol o limpieza en seco. Se puede
lavar a 60°C. Los detalles completos se
encuentran en nuestra guía de limpieza y
desinfección.

*Los Test de Abrasión producen unos resultados
muy variables incluso con la misma muestra. El
certificado de ≥100,000 ciclos Martindale está
disponible en nuestra web o se puede pedir al
Departamento Comercial. Internamente también
certificamos este producto >100,000 ciclos;
que pensamos que es lo más realista posible
en este caso, con una repetición de resultados
tan dispares. Tengan en cuenta que el Test de
Abrasión solo no es un indicador fiable sobre
el desgaste de un tejido. De hecho, estamos
tan convencidos en la durabilidad de nuestros
tejidos, que ofrecemos una garantía de 10
años (detalles completos disponibles). Tenga
en cuenta que el rendimiento de la costura
depende de la construcción de la costura,
además de la aguja y del tipo de rosca. Le
recomendamos que se aconsejen para coser
la costura. Las variaciones de lote a lote en la
sombra se puede producir dentro de tolerancias
comerciales. Nos reservamos el derecho a
efectuar modificaciones técnicas sin previo aviso.
Los derechos sobre los diseños no registrados y
los derechos de autor en todos los diseños son
propiedad exclusiva de Camira Fabrics Limited.