

Hybrid

camira



Charge
AAD63



Power
HAAD62



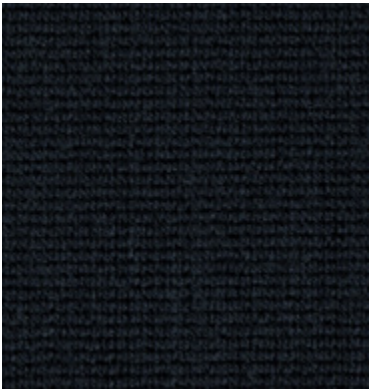
Electric
HAAD61



Ignition
HAAD58



Turbo
HAAD60



Fuel
HAAD59

Photographic fabric scans are not color accurate. Always request actual fabric samples before ordering.



Solar
HAAD57



Shield
HAAD55



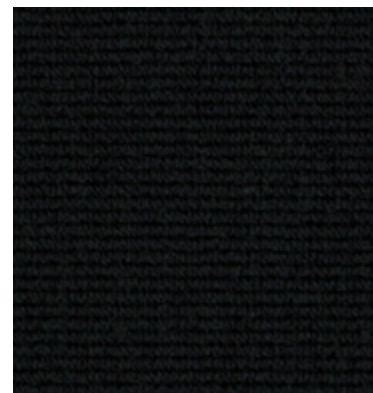
Bio
HAAD56



Axel
HAAD54



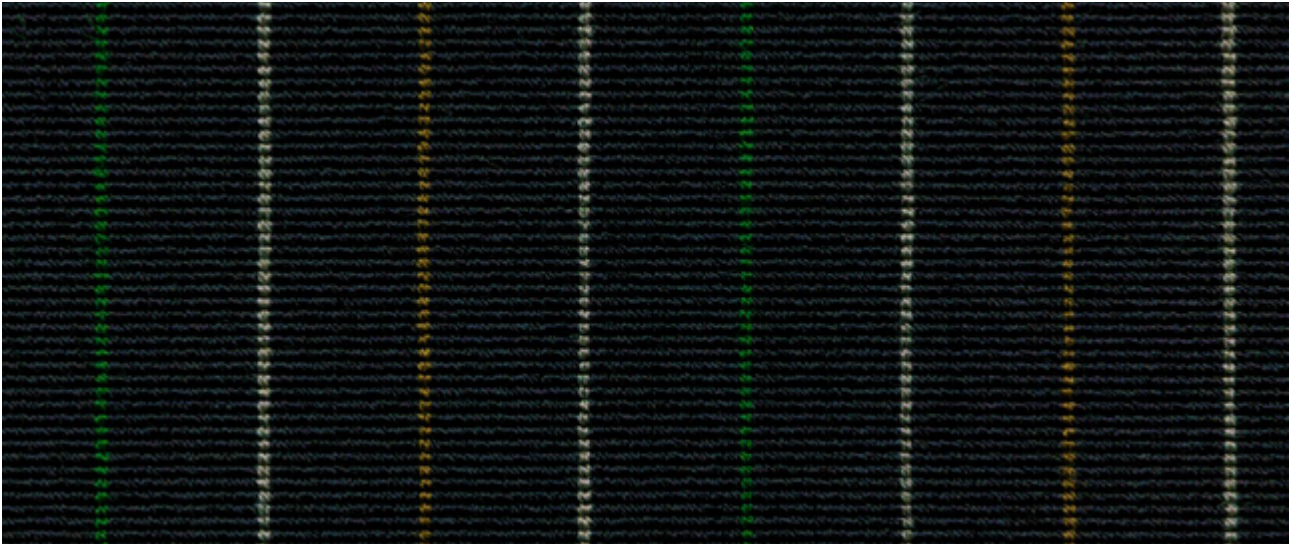
Motor
HAAD53



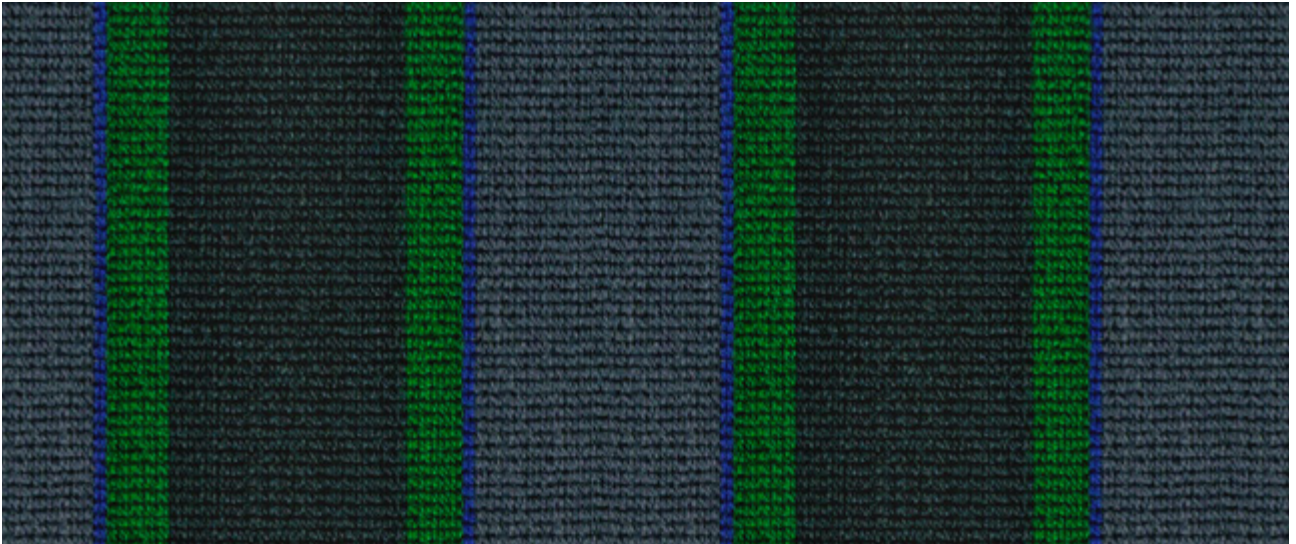
Bypass
HAAD52

All colorways in this range are available with a MOQ of 350yd. Lead time available upon request.

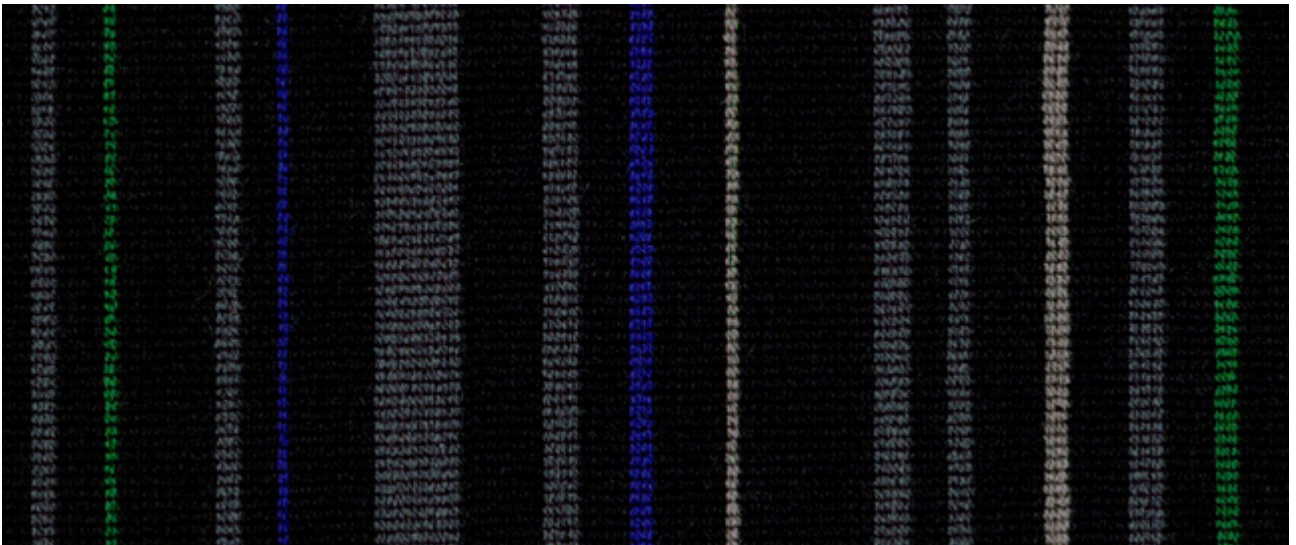
Please note: Hybrid is a made to order fabric. Alternative colorways and patterns can be created for you.



Smart
HADD69



Connect
HACD68



Autonomous
HADB67

Transport
seating

Year guarantee

This perfectly refined textile expertly incorporates the aesthetics of a flat-woven fabric with the durability of a plush, destined to transform transport interiors with a contemporary look. The double density all loop face is designed to withstand the demands of today's transport world with its high performance capabilities. Wire-woven using British wool, Hybrid is robust, lightweight, and imbued with sustainable credentials.

Technical information

EN

Composition

Pile: 85% Wool, 15% Nylon
Ground: 100% Cotton

Width

59 inches minimum

Weight

22^{1/4} oz/sq yd ±5% (36^{1/4} oz/running yd ±5%)

Thickness

0.105 ±0.012 inches (BS 4051)

Abrasion Resistance

≥100,000 Martindale cycles (EN ISO 12947-2)

Flammability*

Tailored to meet international transit vehicles, motorcoach and rail standards. For specific compliance and certification please contact your Camira representative.

Light Fastness

6 (BS EN ISO 105 B02)

Fastness to Rubbing

Wet: 4, Dry: 4 (BS EN ISO 105 X12)

Maintenance

Vacuum regularly. Wipe clean with a damp cloth or shampoo using proprietary upholstery shampoo.

Color Matching

Batch to batch variations in shade may occur within commercial tolerances.

* Flammability performance is dependent on components used. FR post-treatments may be required to meet specific standards. Further information can be provided on request. Post treatments may change the technical performance and appearance of a product.

The Unregistered Design Rights and the Copyright in all designs are the exclusive property of Camira Fabrics Limited.

F

Composition

Surface: 85% Laine, 15% Polyamide
Couche Inférieure: 100% Coton

Largeur

59 pouces minimum

Poids

22^{1/4} oz/sq yd ±5% (36^{1/4} oz/lin.yd ±5%)

Epaisseur

0.105 ±0.012 pouces (BS 4051)

Résistance à l'abrasion

≥100,000 Martindale tours (EN ISO 12947-2)

Flammabilité*

Conçus pour répondre aux normes internationales d'autobus, d'autocars et chemin de fer. Pour des certifications ou conformités spécifiques, veuillez contacter votre représentant Camira.

Solidité à la lumière

6 (BS EN ISO 105 B02)

Solidité au frottement

Mouillé: 4, Sec: 4 (BS EN ISO 105 X12)

Nettoyage

Aspirer régulièrement. Essuyer avec une étoffe humide ou nettoyer à l'aide d'un produit approprié pour tissus d'ameublement.

Standardisation des coloris

Variations de coloris d'un bain à un autre peuvent se manifester.

*La performance d'inflammabilité dépend des composantes utilisées. Les traitements postérieurs FR peuvent être nécessaires pour respecter des normes spécifiques. Plus amples renseignements peuvent être fournis sur demande. Les traitements supplémentaires post-production peuvent altérer les performances techniques et l'apparence d'un produit.

Les Droits de Conception non-enregistrés et les droits d'auteur de tous les motifs sont la propriété exclusive de Camira Fabrics Limited.

ES

Composición

Superficie: 85% Lana, 15% Polyamida
Substrato: 100% Algodón

Ancho

59 pulgadas mínimo

Peso

22^{1/4} oz/sq yd ±5% (36^{1/4} oz/lin.y ±5%)

Espesor

0.105 ±0.012 pulgadas (BS 4051)

Resistencia a la abrasión

≥100,000 Martindale ciclos (EN ISO 12947-2)

Inflamabilidad*

Diseñado para cumplir con los estándares internacionales de autobús, autocar y ferrocarril. Para un cumplimiento y certificación específicos, póngase en contacto con su representante de Camira.

Solidez a la luz

6 (BS EN ISO 105 B02)

Solidez al rozamiento

Húmedo: 4, Seco: 4 (BS EN ISO 105 X12)

Limpieza

Limpiar con aspiradora frecuentemente. Bien lavar con un paño húmedo o con un champú apropiado para tapicería.

Continuidad de colores

Cada tintada puede tener pequeñas variaciones en el tono dentro de las tolerancias comerciales aceptadas.

* El rendimiento de la inflamabilidad depende de los componentes utilizados. Post-tratamientos de FR pueden ser requeridos para cumplir con estándares específicos. Más información se puede proporcionar a petición. Los tratamientos adicionales pueden cambiar el rendimiento técnico y la apariencia de un producto.

Los derechos sobre los diseños no registrados y los derechos de autor en todos los diseños son propiedad exclusiva de Camira Fabrics Limited.