

Touch

camira



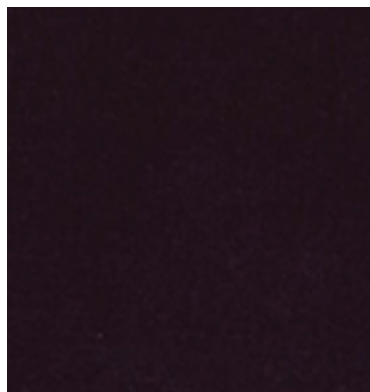
Link
VTU19



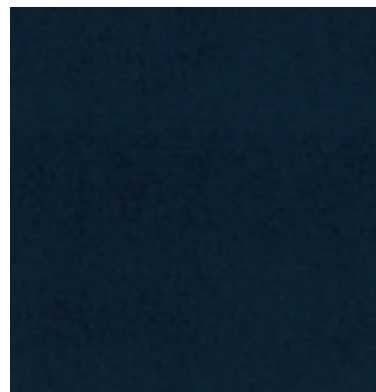
Impact
VTU09



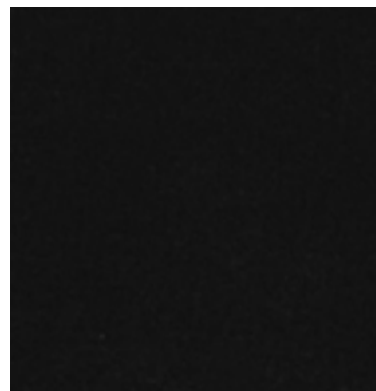
Handle
VTU10



Press
VTU11

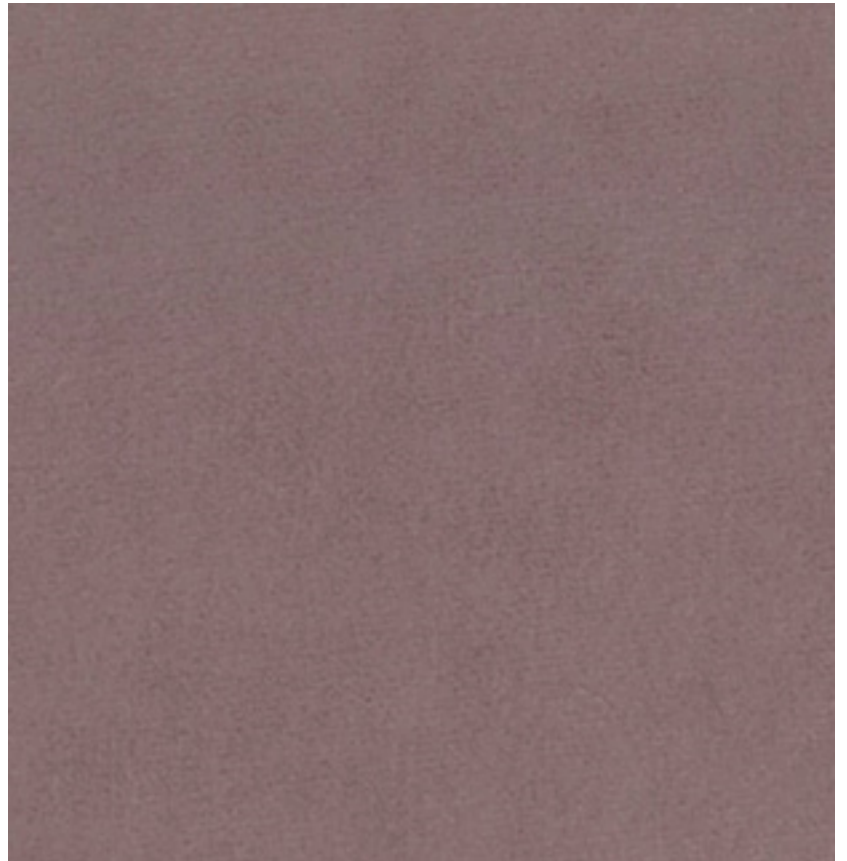


Affect
VTU16

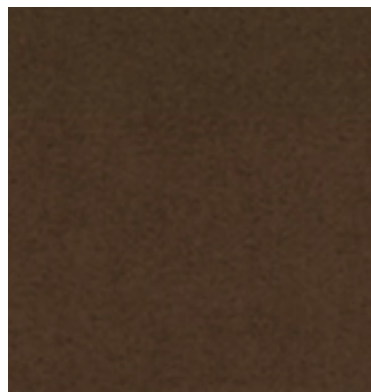


Caress
VTU08

Photographic fabric scans are not color accurate. Always request actual fabric samples before ordering.



Whisper
VTU20



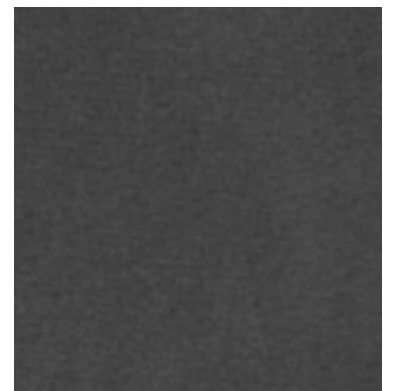
Feel
VTU17



Neighbour
VTU12



Brush
VTU18



Close
VTU07



Task seating



Lounge seating



Year guarantee

Touch is a deluxe velvet offering a particular texture and appearance due to its directional pile. Available in a rich and sophisticated color palette, Touch features soft calming tones and bold statement colors.



Touch meets the ACT voluntary Performance Guidelines and is classified for Heavy Duty Upholstery.

Technical information

EN

Composition
100% Polyester

Width
56 inches minimum

Weight
11^{3/4} oz/sq yd ±5% (18^{1/4} oz/running yd ±5%)

Abrasion Resistance*
ASTM D4157 Wyzenbeek method, Heavy Duty Upholstery
Independently certified to ≥100,000 double rubs.
Covered by a full and comprehensive 5 year guarantee
(full details available)

Flammability
California Technical Bulletin 117 - 2013
NFPA 260 + UFAC Class 1
BS 7176 Low Hazard
Note: Flammability performance is dependent on components used. Our certificates show what substrates have been used in our tests. For composite tests customers must ensure their complete furniture meets the necessary standards.

Color Fastness to Light
AATCC-16 (40 hours) Class 4

Color Fastness to Crocking
AATCC-8 (Dry: 4, Wet: 3)

Cleaning
W/S
Clean with a water-based cleaning agent or solvent:
Depending on the stain, you can use a dry-cleaning solvent, the foam of a mild detergent, or upholstery shampoo.

*Camira recognizes that the number of Wyzenbeek double rubs do not reflect the actual wear performance of fabrics. We're so confident in the durability of our products that we provide a robust 5 year guarantee (full details available). This range is externally certified, details of which are on our website and available from our customer services team.

Multiple factors affect fabric durability and appearance retention, including end-user application and correct maintenance. Wyzenbeek results above 100,000 double rubs have not been shown to be a reliable indicator of increased fabric lifespan.

Batch to batch variations in shade may occur within commercial tolerances. We reserve the right to alter technical specifications without notice. The Unregistered Design Rights and the Copyright in all designs are the exclusive property of Camira Fabrics Limited.

This fabric may be subject to showing surface markings on the direction of the pile. Any markings can be removed by lightly brushing to bring the pile direction into alignment.

F

Composition
100% Polyester

Largeur
56 pouces minimum

Poids
11^{3/4} oz/sq yd ±5% (18^{1/4} oz/lin.yd ±5%)

Résistance à l'abrasion*
ASTM D4157 Wyzenbeek method, Heavy Duty Upholstery
Certificat indépendant ≥100,000 double frottement
Avec une garantie totale de durabilité de 5 ans
(renseignements complémentaires disponibles)

Flammabilité
California Technical Bulletin 117 - 2013
NFPA 260 + UFAC Class 1
BS 7176 Low Hazard
Note: La performance de flammabilité dépend des composantes utilisées. Nos certificats indiquent les substrats utilisés dans nos tests. Pour les tests composites, les clients doivent s'assurer que leurs meubles complets satisfont aux normes nécessaires.

Solidité à la Lumière
AATCC-16 (40 hours) Class 4

Solidité à la Crocking
AATCC-8 (Sec: 4, Mouillé: 3)

Nettoyage
W/S
Nettoyer avec un produit d'entretien à base d'eau: en fonction de la tâche, vous pouvez nettoyer à sec, à l'aide d'un détergent ou bien avec du shampooing pour meubles.

*Camira reconnaît que le nombre de Wyzenbeek double rubs ne reflète pas la performance de l'usure réelle des tissus. Nous sommes tellement confiants dans la pérennité de nos produits que nous offrons une garantie solide de 5 ans (plus de détails disponibles). Cette gamme est certifiée externe, vous pouvez d'ailleurs trouver plus de détails sur notre site internet ou en contactant un membre de notre Service Clients.

La durabilité d'un tissu et sa capacité à conserver son apparence sont affectées par différents facteurs, y compris son milieu d'installation et son entretien. Un résultat de 100,000 double frottements ou plus (échelle Wyzenbeek) n'est pas un indicateur fiable quant à la longévité d'un tissu.

Une variation de couleurs peut provenir (commerciallement tolérable). Nous réservons le droit de changer les spécifications techniques sans préavis. Les Droits de Conception non-enregistrés et les droits d'auteur de tous les motifs sont la propriété exclusive de Camira Fabrics Limited.

Ce tissu peut être sujet à des marques sur la surface suivant la direction du fil. Ces marques peuvent être retirées en brossant légèrement le fil pour le réaligner.

ES

Composición
100% Poliéster

Ancho
56 pulgadas mínimo

Peso
11^{3/4} oz/sq yd ±5% (18^{1/4} oz/lin.y ±5%)

Resistencia a la abrasión*
ASTM D4157 Wyzenbeek method, Heavy Duty Upholstery
independientemente del certificado de ≥100,000
rozamiento doble
Con garantía total de uso 5 años
(más información disponible bajo consulta)

Inflamabilidad
California Technical Bulletin 117 - 2013
NFPA 260 + UFAC Class 1
BS 7176 Low Hazard
Nota: El rendimiento de la inflamabilidad depende de los componentes usados. Nuestros certificados muestran qué substratos se han usado en nuestros tests. Para tests compuestos nuestros clientes deben asegurar si sus muebles cumplen la normativa al uso.

Solidez a la Luz
AATCC-16 (40 hours) Class 4

Solidez al Rozamiento
AATCC-8 (Seco: 4, Húmedo: 3)

Limpieza
W/S
Lavar con un producto de limpieza neutro o solvente: en función de la suciedad o mancha, se puede limpiar con un producto de limpieza en seco, espuma templada o producto de limpieza de sofás.

*Camira reconoce que el número de Wyzenbeek double rubs no refleja el rendimiento real del desgaste de los tejidos. Estamos tan seguros de la durabilidad de nuestros tejidos que ofrecemos una garantía íntegra de 5 años (los detalles completos están disponibles). Esta gama está certificada externamente, todos los detalles están disponibles en nuestra web y en el departamento de atención al cliente.

Muchos factores afectan la durabilidad y aspecto del tejido, incluyendo al usuario final y mantenimiento apropiado. Por encima de 100,000 Wyzenbeek double rubs, no se ha demostrado que indiquen una durabilidad mayor del tejido.

Las variaciones de lote a lote en la sombra se puede producir dentro de tolerancias comerciales. Nos reservamos el derecho a efectuar modificaciones técnicas sin previo aviso. Los derechos sobre los diseños no registrados y los derechos de autor en todos los diseños son propiedad exclusiva de Camira Fabrics Limited.

Este tejido quizás puede mostrar algunas marcas en la dirección del rollo. Estas pueden quitarse cepillando un poco las mismas y alineándolas como el resto del tejido